

RESULTATS DESTACATS DEL QUADERN DE DEBAT FAMILIAR

A inicis del 2018 l'Ajuntament de Taradell amb el suport de la Diputació de Barcelona, va començar a desenvolupar un procés de participació ciutadana per tal de conèixer la percepció de la ciutadania sobre diversos aspectes relacionats amb el model de poble actual, identificar necessitats de la població i recollir propostes. La metodologia escollida va ser la del Quadern de Debat familiar, ja que és una eina que pren la forma clàssica de qüestionari, i permet exercir una funció deliberativa promovent el debat de temes públics del poble entre generacions a través de les diferents preguntes que es plantegen en el quadern.

El contingut del quadern i les seves preguntes es van definir a partir de les reunions de tècnics de diferents àrees de l'Ajuntament, i amb la implicació dels centres educatius i equipaments del municipi. Un total de 1.026 exemplars van ser distribuïts entre les aules de tots els centres educatius i els equipaments municipals com el Dispensari, EAS Taradell, Llar de jubilats, Biblioteca de Taradell, Centre Cultural Costa i Font i Fundació Vilademany per arribar a tots els segments de la població.

L'objectiu principal d'aquest quadern és millorar la presa de decisions de l'equip de govern i poder planificar unes polítiques d'acord a les necessitats reals de la ciutadania.



1026

QUADERNS DISTRIBUÏTS

39,76%

PATICIPACIÓ

408

QUADERNS RECOLLITS

En altres experiències de debat familiar desenvolupades a municipis d'arreu de Catalunya, la taxa de resposta ha estat entre el **10%** i el **45%**.

PERFIL DE LES LLARS PARTICIPANTS



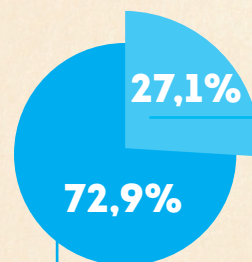
3,72
PERSONES PER LLAR

1.421

PERSONES PARTICIPANTS

87,7%

HI HA ALGUNA PERSONA QUE RESIDEIX AL MUNICIPI DES DE FA MÉS DE 10 ANYS



RESIDEIXEN ALS BARRIS I URBANITZACIONS

72,9%

RESIDEIXEN AL NUCLI DE TARADELL

VALORACIÓ DEL QUADERN DE DEBAT

LES FAMÍLIES PARTICIPANTS VALOREN EL QUADERN DE DEBAT FAMILIAR COM A POSITIVA



78,5%

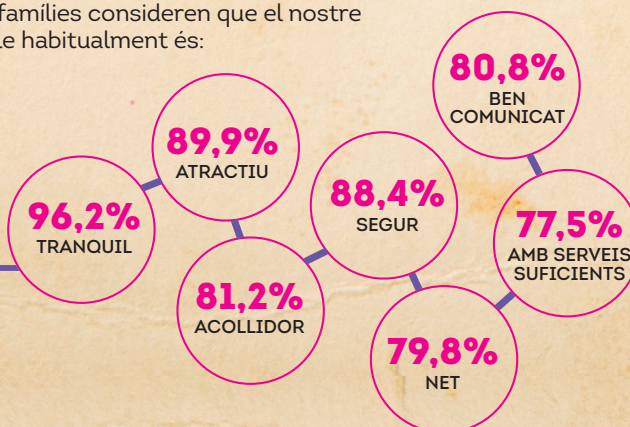
EL POBLE



91,3%

DE LES FAMÍLIES TARADELLENQUES ESTAN MOLT SATISFETES DE VIURE A TARADELL

Les famílies consideren que el nostre poble habitualment és:



ACTUACIONS, EQUIPAMENTS I SERVEIS MUNICIPALS

GESTIÓ DELS SERVEIS MUNICIPALS

SERVEIS EDUCATIUS	8,32
RECOLLIDA D'ESCOMBRARIES PORTA A PORTA	8,22
DEIXALLERIA MUNICIPAL	8,05
OFICINA D'ATENCIÓ CIUTADANA DE L'AJUNTAMENT	7,96
SERVEIS FUNERARIS	7,90
OFERTA FORMATIVA NO OBLIGATÒRIA (ESCOLA DE MÚSICA,...)	7,89
SERVEIS SANITARIS	7,89
OFERTA D'ACTIVITATS CULTURALS	7,69
SERVEIS SOCIALS	7,58
SERVEI D'INFORMACIÓ I ORIENTACIÓ JUVENIL	7,38
SERVEIS ESPORTIUS	7,38
POLÍTIIQUES D'IGUALTAT DE GÈNERE (TALLERS)	7,23
NETEJA I MANTENIMENT DE CARRERS, JARDINS I PLACES	7,04
ADMINISTRACIÓ ELECTRÒNICA	6,74
SERVEI D'INSERCIÓ LABORAL	6,61
GUÀRDIES MUNICIPALS	6,54
BORSA D'HABITATGE	6,35

ACTUACIONS MUNICIPALS



Les famílies valoren positivament les actuacions dutes a terme per part de l'Ajuntament, la gestió dels serveis municipals i els equipaments que Taradell disposa

EQUIPAMENTS DEL MUNICIPI

BIBLIOTECA MUNICIPAL ANTONI PLADEVALL I FONT	9,01
FUNDACIÓ VILADEMANY (RESIDÈNCIA, HABITATGES TUTELATS, CENTRE DE DIA)	8,58
CENTRE CULTURAL COSTA I FONT	8,58
EAS TARADELL	8,40
FUNDACIÓ ESCOLA L'ARPA: ESCOLA D'ARTS	8,31
TANATORI	8,21
DEIXALLERIA MUNICIPAL	8,12
FUNDACIÓ ESCOLA L'ARPA: ESCOLA DE MÚSICA	8,04
SERVEI D'ATENCIÓ I INFORMACIÓ A LA INFÀNCIA I LA JOVENTUT EL PUNTAL	8,01
LLAR D'INFANTS LA XARRANCA	7,88
PAVELLÓ MUNICIPAL D'ESPORTS EL PUJOLÓ	7,01
PISTES POLIESPORTIVES I PETANCA	6,57

EL CIVISME I LA CURA DE L'ENTORN

PRINCIPALS ACTITUDS INCÍVÍQUES DETECTADES I LLOCS ON S'IDENTIFIQUEN



54,7%

No tenir cura de mantenir els carrers i les places netes en general a tot el poble i especialment a la zona de l'Església i a l'entorn del Pujoló



47%

Estacionar indègudament, principalment al centre del poble i a les escoles en hores punta



44,5%

Tinença irresponsable d'animals, aspecte que també afecta a tot el poble, i especialment a la zona del Pujoló



34,5%

L'elevada velocitat dels vehicles al centre del poble i a les carreteres de Balenyà i de Mont-rodon

CULTURA I TRADICIONS

75,70%

VALOREN MOLT POSITIVAMENT LA DIVERSITAT I QUALITAT D'ACTIVITATS SOCIALS, CULTURALS I ESPORTIUES QUE S'OFEREIXEN AL MUNICIPI

ELEMENTS IDENTITARIS O ESDEVENIMENTS CULTURALS AMB ELS QUE LES FAMÍLIES SE SENTEN MÉS IDENTIFICADES



34,9%
ELS TONIS



32,2%
LA CAVALCADA DE REIS
amb rebuda de les atxes de Barballó



28,7%
EN TOCA-SONS

MOBILITAT



87,7%

Valoren positivament la possibilitat de disposar d'itineraris segurs i adaptats als infants per anar de casa a l'escola.



58,7%

Manifesten que utilitzarien la bicicleta com un mitjà de transport habitual en cas que el municipi disposés de carrils bici.



64,7%

De les famílies es manifesten molt satisfetes amb l'estat de conservació dels camins rurals.



85,7%

Consideren més adequat que l'arrenjament dels camins rurals es realitzi mantenint els camins de terra.

INDRETS PREFERITS PER A PASSEJAR O JUGAR SÓN:



15%

EL PUJOLÓ

12,8%

ELS VOLTANTS DE CAN COSTA

12,5%

ELS CAMINS I BOSCOS DELS VOLTANTS DEL MUNICIPI

11,5%

ELS ENTORNS DEL CASTELL D'EN BOIX

SEGURETAT



63,3%

MOLT SATISFETES AMB EL NIVELL DE SEGURETAT AL POBLE



9,2%

POC SATISFETES AMB LA SEGURETAT DEL POBLE

74,7%

de les llars consideren que la seguretat no ha empitjorat ni ha millorat respecte l'any anterior

COMUNICACIÓ

60,6%

ES CONSIDEREN BEN INFORMADES DE LES ACTUACIONS I ACTIVITATS QUE ORGANITZA L'AJUNTAMENT

EL MITJANS DE COMUNICACIÓ LOCALS MÉS UTILITZATS SÓN:



66,1%

AGENDA D'ACTES REBUDA A CASA



48,7%

WWW.TARADELL.COM



47%

BOCA-ORELLA

PARTICIPACIÓ DE LES FAMÍLIES A LA VIDA SOCIAL I COMUNITÀRIA DEL MUNICIPI

PRINCIPALS ACTIVITATS REALITZADES PELS MEMBRES DE LES LLARS



30,35%

ACTIVITATS ESPORTIVES



11,79%

FORMACIÓ NO REGLADA



16,18%

ACTIVITATS CULTURALS

PARTICIPACIÓ EN ACTIVITATS AL MUNICIPI PER EDATS



SOSTENIBILITAT I MEDI AMBIENT



86,8%

UTILITZEN MECANISMES D'ESTALVI ENERGÈTIC

ELS PRINCIPALS MECANISMES QUE S'UTILITZEN SÓN:



93,3%

RECOLLIDA SELECTIVA



89,9%

BOSSES REUTILITZABLES



86,8%

DEIXALLERIA



86,8%

BOMBETES DE BAIX CONSUM

COMERÇ I TURISME



88,3%

COMPREN HABITUALMENT ALS COMERÇOS DEL MUNICIPI



7,92

ACCESSIBILITAT A PEU

ASPECTE MÉS VALORAT



7,25

OFERTA DIVERSA DE PRODUCTES



6,77

OFERTA D'APARCAMENT PROPER



6,48

PREUS DELS PRODUCTES

Valoració mitjana sobre 10 punts

Valora positivament que Taradell esdevingui un municipi turístic

52,7%



23%

Consideren que seria un aspecte negatiu per al desenvolupament futur del municipi



PROPOSTES DE LA CIUTADANIA



Caldria que es milloressin les instal·lacions del pavelló i els espais de les diferents pistes poliesportives del municipi



51,9%

Creuen que s'hauria d'aplicar sancions econòmiques a les accions incíviques.



67,8%

Pensen que els infractors haurien de realitzar treballs per a la comunitat.

Plantejen promocionar els mitjans de mobilitat sostenible: fer un carril bici, ampliar carrers i voreres per millorar l'accessibilitat i pacificar els carrers del centre del poble



39,5%

De les llars considera que l'oferta d'activitats disponibles es podria ampliar



Proposen realitzar accions per millorar la mobilitat amb vehicle privat, com acabar les rondes de circumvallació i millorar els accessos als diferents nuclis.

ORDRE DE PRIORITAT ÀMBIT D'ACTUACIÓ

1

PERSONES
(joventut, persones grans, infants...)

2

MEDI AMBIENT
(eficiència energètica, residus...)

3

VIA PÚBLICA
(jardins, accessibilitat)

4

ESPORTS
(foment de les zones esportives)



Podeu consultar tots els resultats de forma detallada a www.taradell.cat