

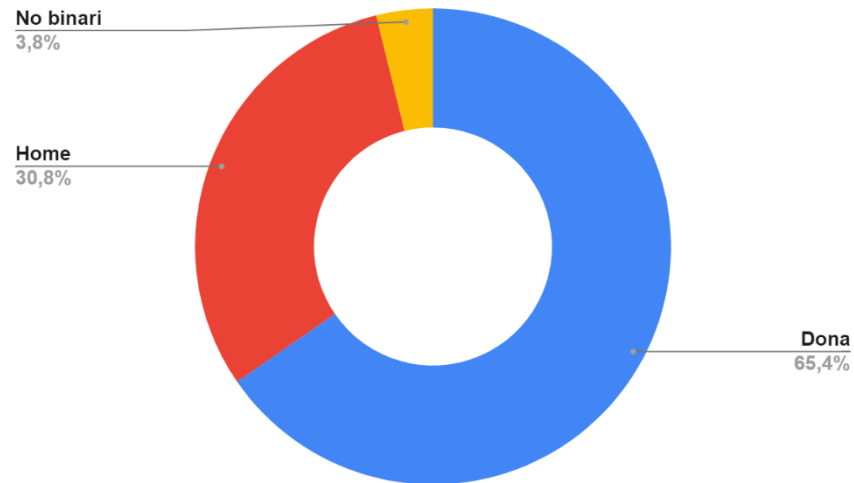


Resultats enquesta de valoració del Servei d'Atenció Ciutadana

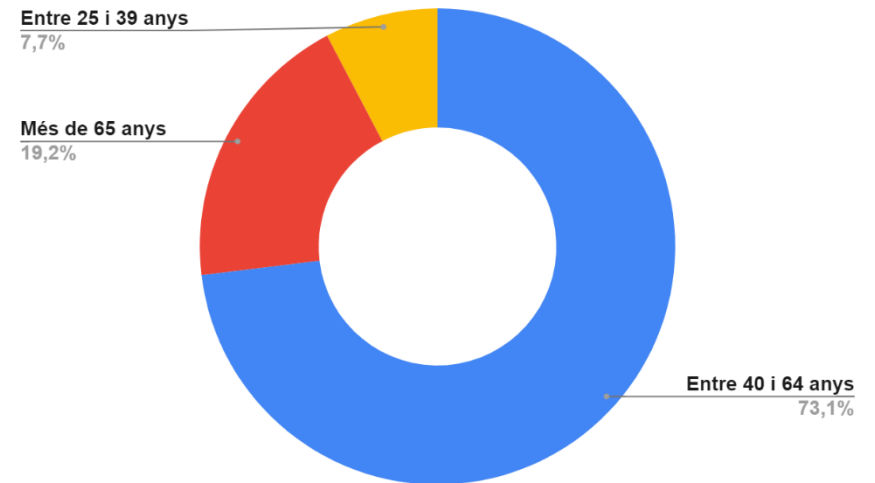
Enquesta d'opinió a la ciutadania que es va portar a terme durant el mes de maig del 2024, on van participar 26 persones, per mitja d'un formulari disponible en el web municipal i en paper a les oficines de l'Ajuntament.

1.1 PERFIL SOCIAL

Sexe



Edat

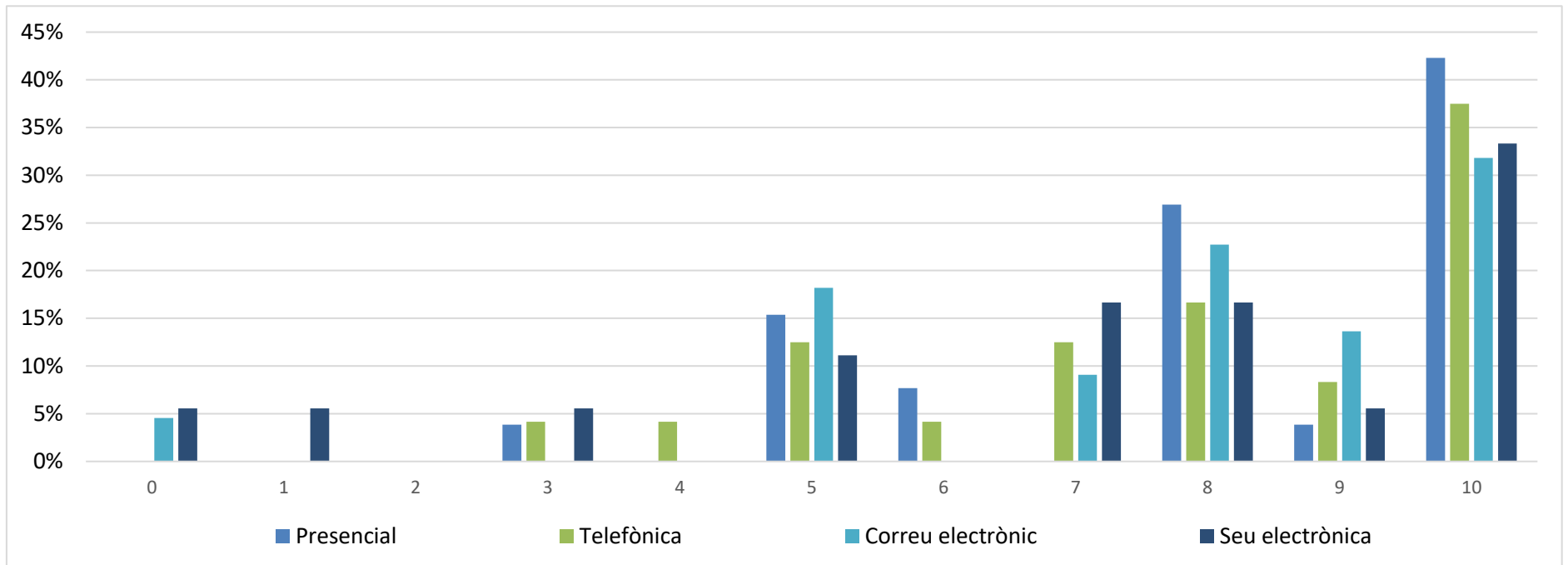




1.2 SATISFACCIÓ AMB EL SERVEI I L'ATENCIÓ REBUDA

(En una escala de 0 a 10, on 0 és molt insatisfet/a i 10 molt satisfet)

Valoració de l'atenció rebuda



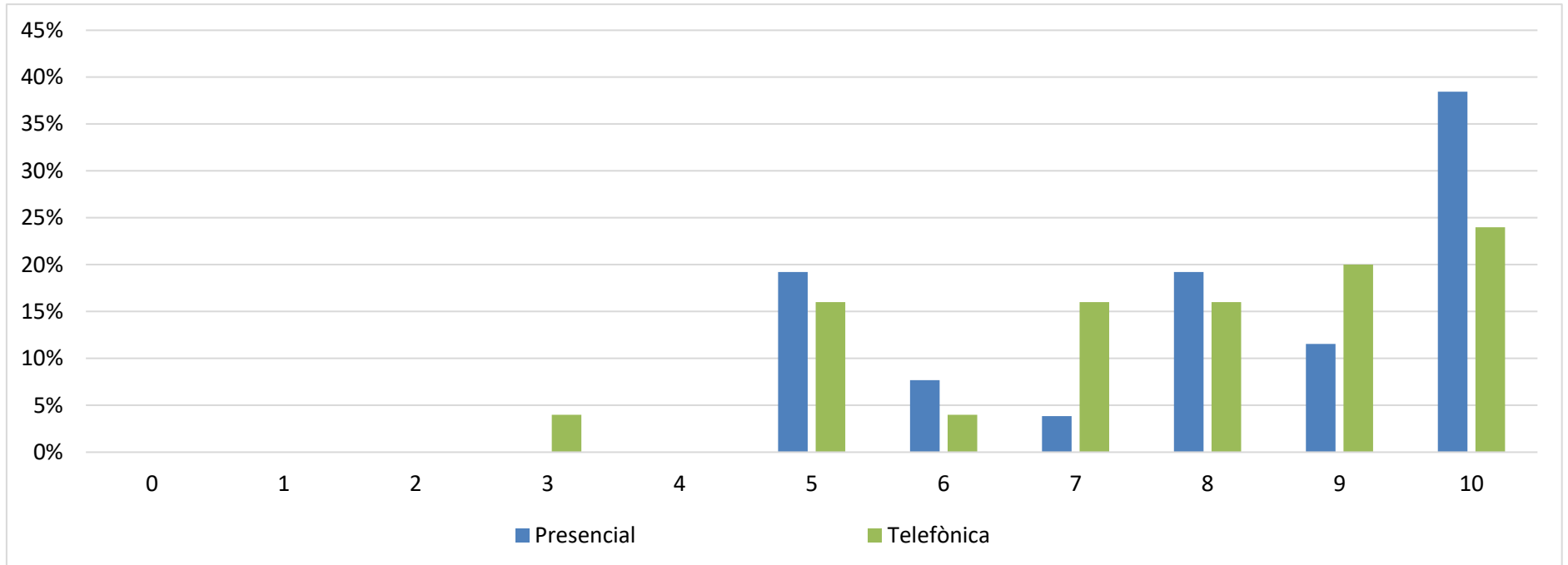
Persones usuàries: Presencial 26, telefònica 24, correu electrònic 22, seu electrònica 18

Valoració mitjana:

- Atenció presencial: 8,08
- Atenció telefònica: 7,88
- Atenció per correu electrònic: 7,77
- Atenció seu electrònica: 7,11



El temps d'espera fins a ser atès/a pel Servei d'Atenció Ciutadana



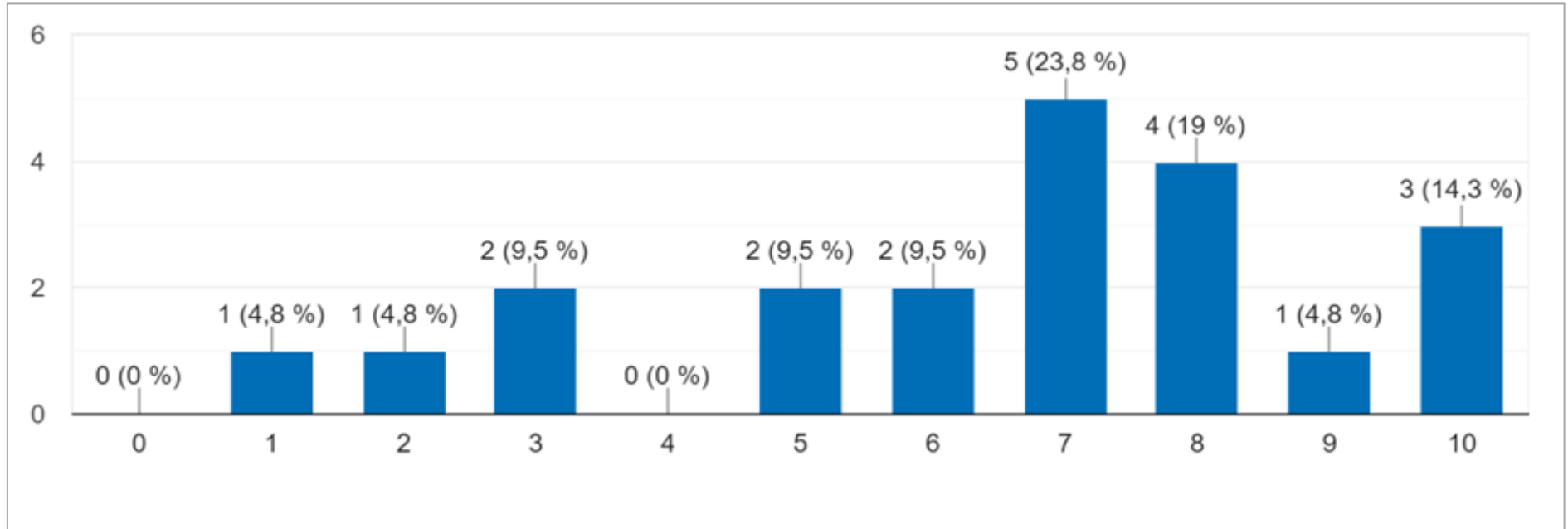
Persones usuàries: Presencial 26, telefònica 25

Valoració mitjana:

- Temps d'espera fins a ser atès/a presencialment un cop s'ha arribat: 8,12
- Temps d'espera fins a ser atès/a telefònicament: 7,76



Informació sobre el tràmit al web sigui prou entenedora

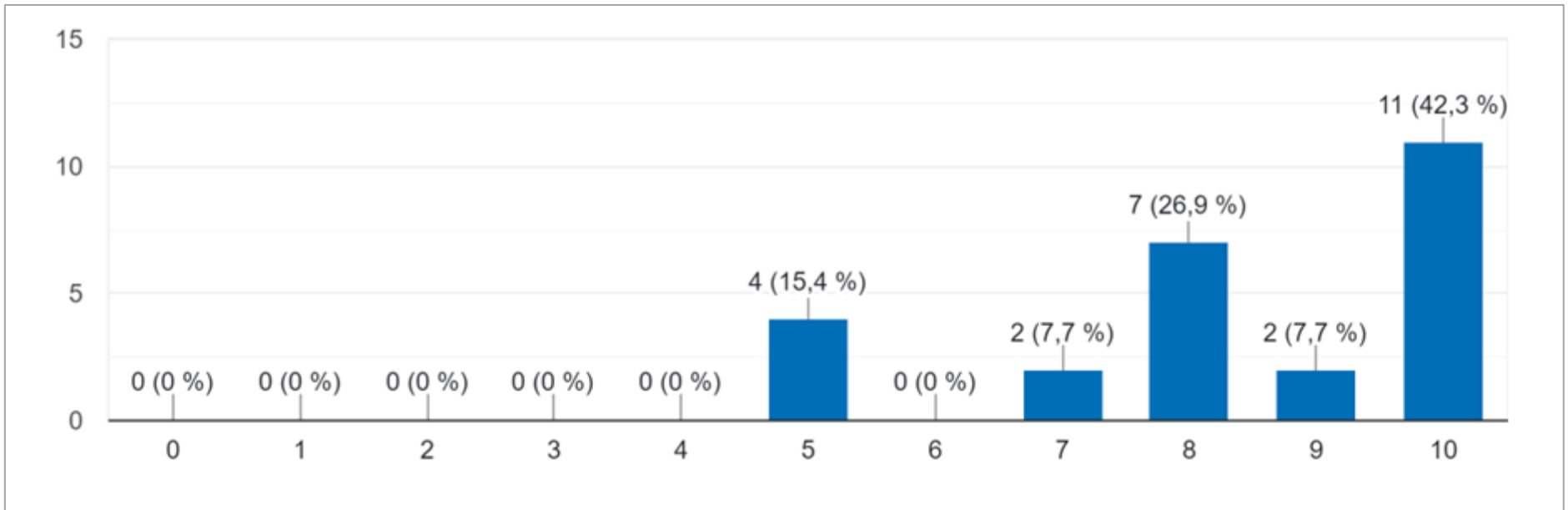


Persones usuàries: 21

Valoració mitjana: 6,52



L'atenció personalitzada rebuda pel personal que us ha atès

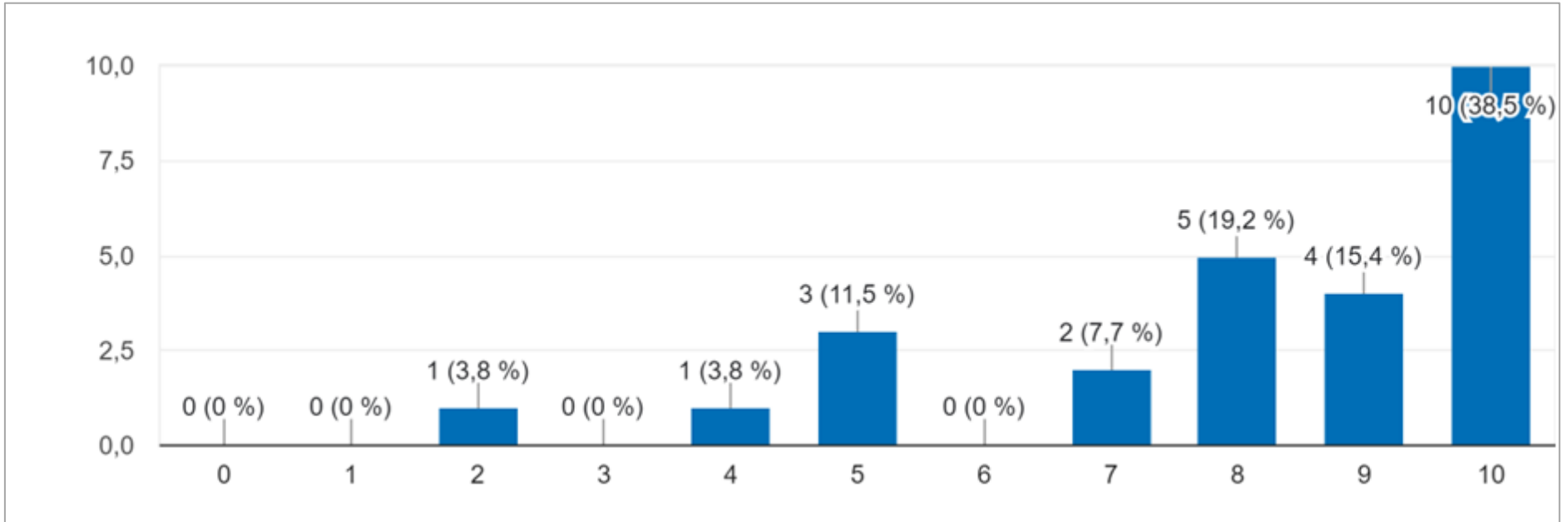


Persones usuàries: 26

Valoració mitjana: 8,38



La competència professional del personal que us ha atès?

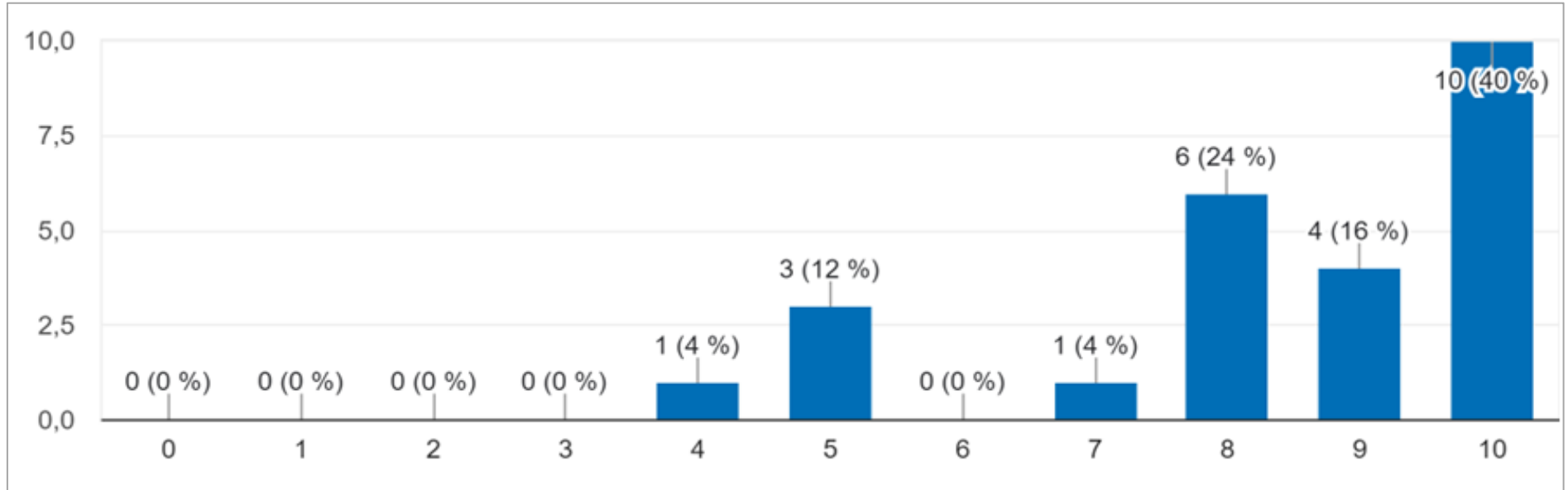


Persones usuàries: 26

Valoració mitjana: 8,12



La qualitat de la informació rebuda (entenedora, útil...)

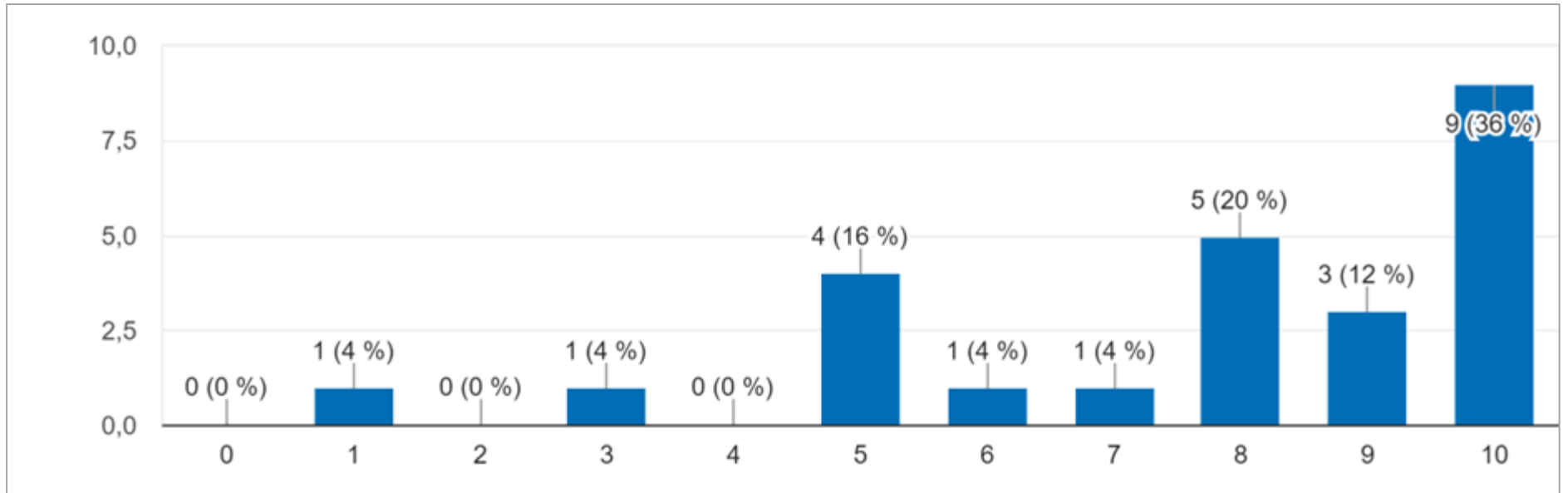


Persones usuàries: 26

Valoració mitjana: 8,40



L'adequació dels horaris d'atenció

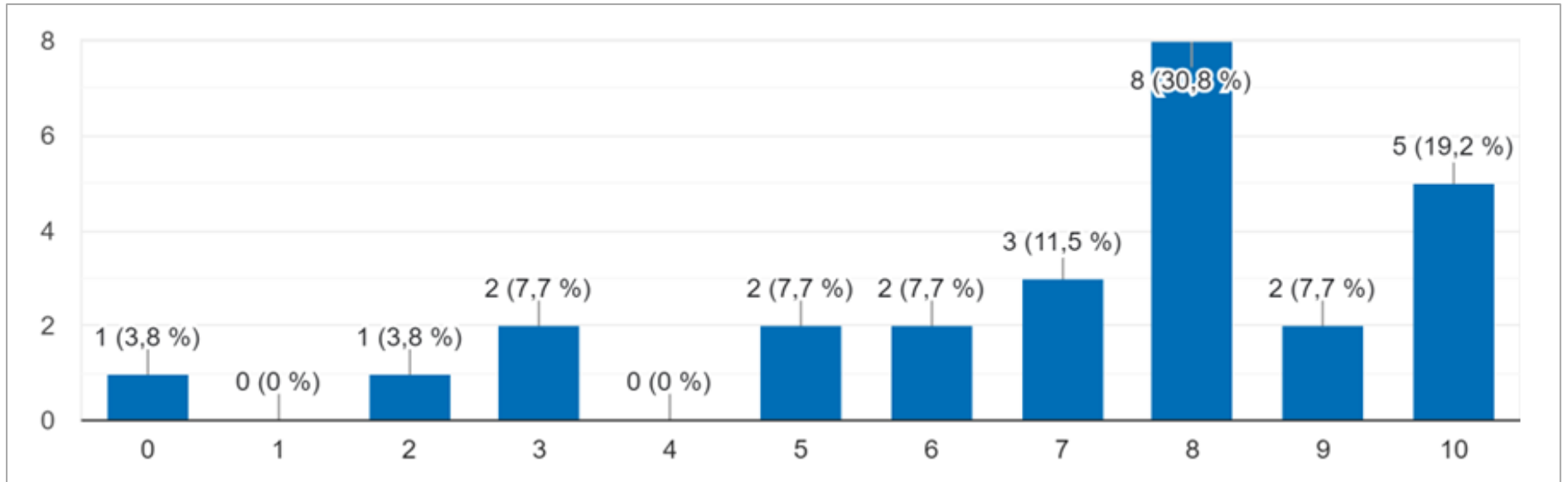


Persones usuàries: 25

Valoració mitjana: 7,76



L'adequació de l'espai del Servei d'Atenció Ciutadana (distribució, confort, privacitat...)

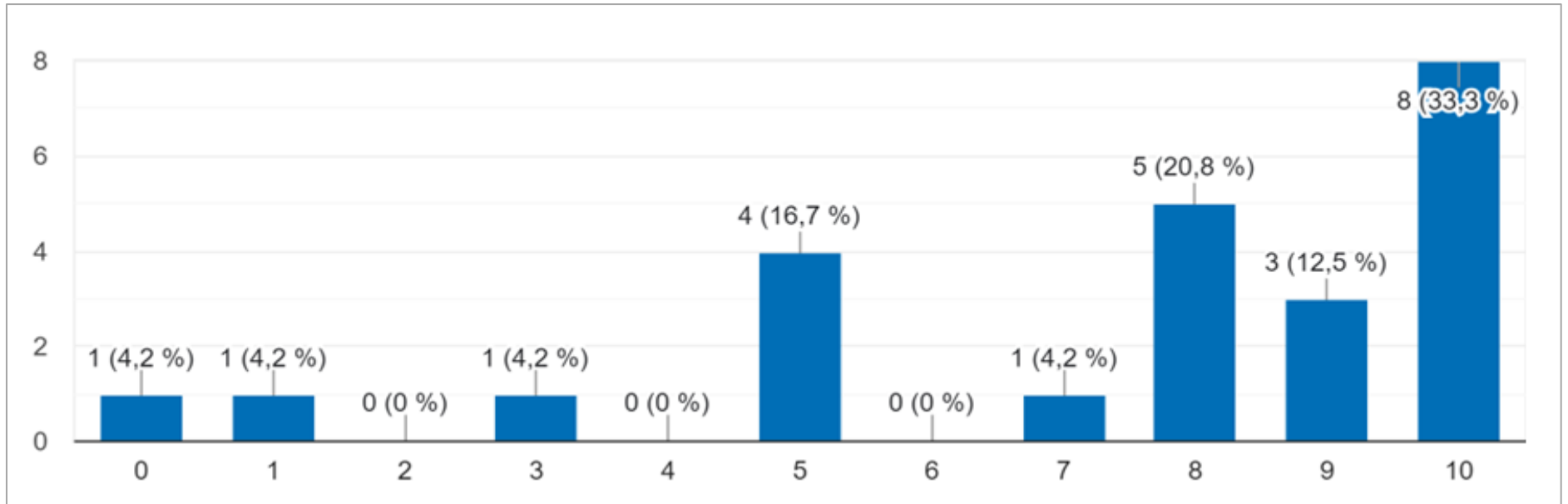


Persones usuàries: 26

Valoració mitjana: 7,04



La facilitat per fer arribar una queixa, suggeriment o agraïment al Servei d'Atenció Ciutadana



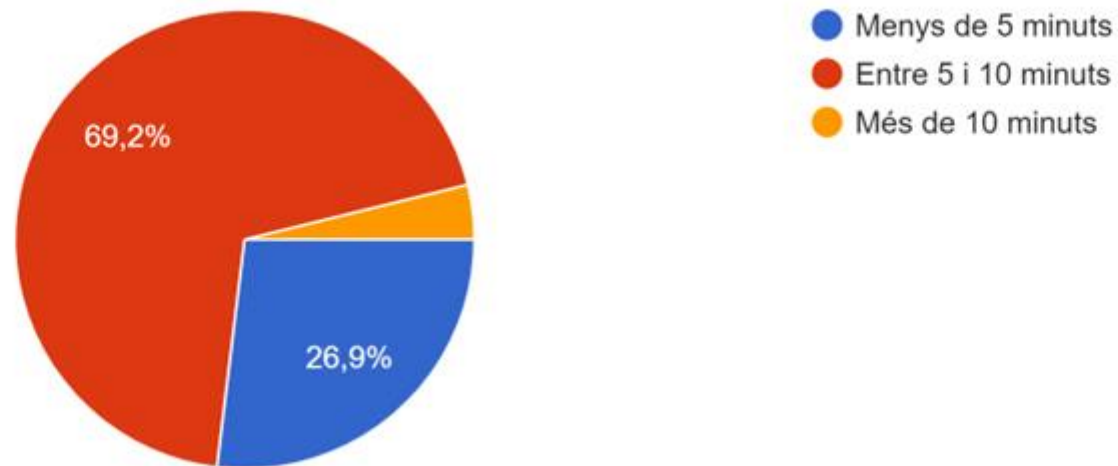
Persones usuàries: 24

Valoració mitjana: 7,42



1.3 IMPORTÀNCIA DE DIVERSOS ASPECTES DEL SERVEI

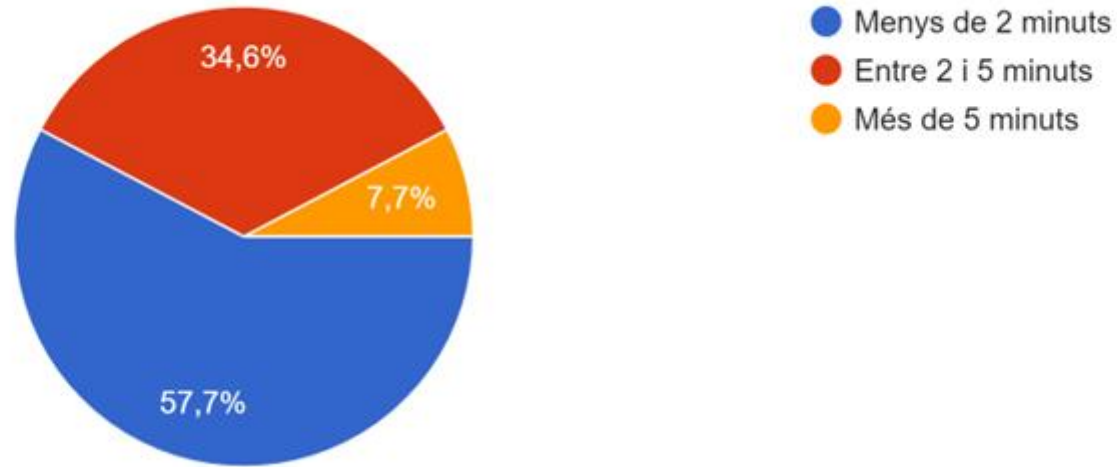
Quin considereu que hauria de ser el temps d'espera màxim fins a ser atès/a presencialment un cop arreu a l'àrea del Servei d'Atenció Ciutadana?



Persones usuàries: 26



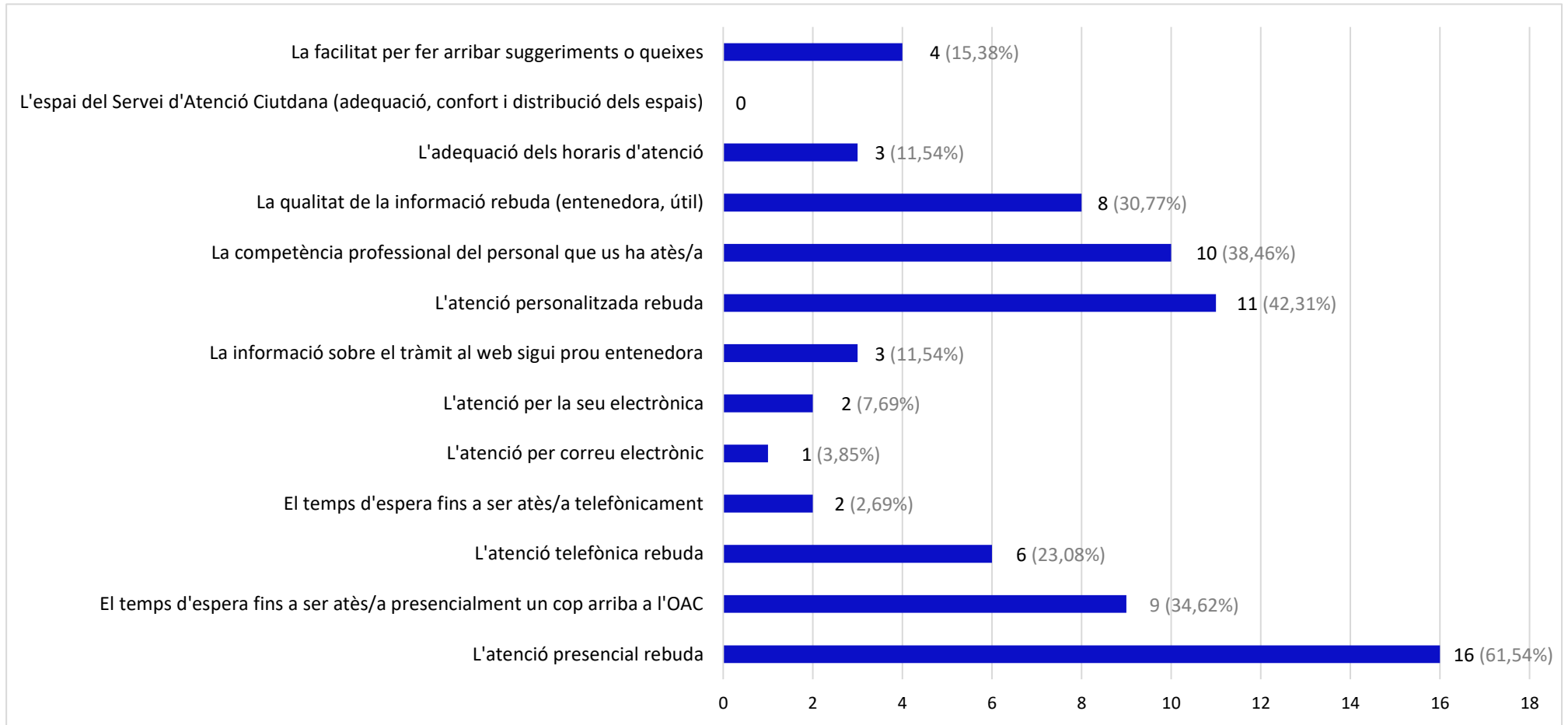
Quin considereu que hauria de ser el temps d'espera màxim fins a ser atès/a telefònicament?



Persones usuàries: 26



Quins considereu que són els 3 aspectes més importants en relació amb el servei que es presta al Servei d'Atenció Ciutadana



Persones usuàries: 26