

CATÀLEG DE MASIES I CASES RURALS SUSCEPTIBLES DE RECUPERACIÓ O PRESERVACIÓ (2007)

	Id: 42	
	Nom: Can Pardaler	
	Municipi: Taradell	
	Nucli o indret: Zona sud-oest	
	Adreça postal:	
	UTM X: 438395	
	UTM Y: 4635632	
	Dades cadastral: 8456901X	
	Qualificació sol: clau 23 Protecció edificació rústega	

DESCRIPCIÓ DE LA MASIA O CASA RURAL

Descripció volumètrica i de l'entorn paisatgístic (tipologia i entorn actual):

Casa de planta irregular, formada per dos cossos rectangulars, amb teulada de dos vessants. La construcció és de pedra però amb els pilars i algunes parets de totxo massís. Les parets estan arrebossades respectant els pilars, els brancals i les llindes de totxo. Té planta baixa i primer pis i el portal d'entrada dona a ponent, tot i que el de la masoveria adossada dona a migdia. S'ha habilitat la casa del masover, adossada. Hi ha algun cobert de pedra i totxo, adossat i abandonat, i també un cobert de totxana aïllat. L'entorn és format per camps de conreu.

Ús actual i titularitat:

Hi viuen permanentment llogaters i els propietaris són del Colomer. La titularitat és privada.



Estat de conservació de l'immoble o conjunt, serveis i situació de risc:

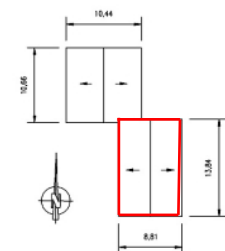
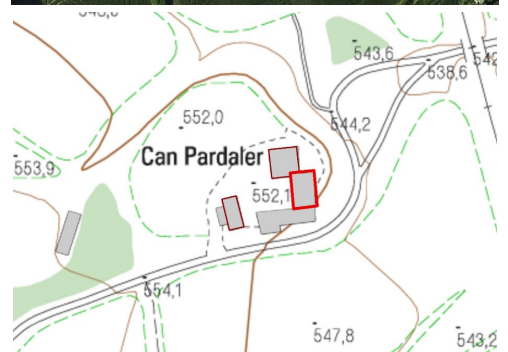
Hi arriba electricitat, aigua i telèfon. Està molt ben conservada. S'han arrebossat les façanes i s'han fet obres importants.

Accessibilitat des dels camins públics:

S'hi accedeix des d'un camí de terra que es pren al sud de la urbanització del Gurri Xic i poc abans d'arribar a la casa creua la via per un pas soterrat.

Identificació dels elements inclosos en el Catàleg

 cos principal  cos annex a preservar



Croquis orientatiu del volum principal edificat

 cos principal

CATÀLEG DE MASIES I CASES RURALS SUSCEPTIBLES DE RECUPERACIÓ O PRESERVACIÓ**JUSTIFICACIÓ DE LES RAONS LEGALS QUE ACONSELLEN LA RECUPERACIÓ I****PRESERVACIÓ DE LA MASIA O CASA RURAL**

Sembla que el nom "pardaler" vol significar "lloc de pardals". És una masia relativament moderna, segurament de finals del segle XVIII. És masoveria del Colomer (Les Masies de Taradell, CET).

DETERMINACIONS NORMATIVES**Volumetria Original:**

Es mantindrà la volumetria original.

Usos admesos en el cos principal i en els cossos annexos:

Els usos admesos en el cos principal i en els cossos annexos venen definits en els articles 231 i 232 de les normes urbanístiques

Condicions d'ordenació, edificació, serveis i accés:

Edificació:

VOLUM: Només s'admet la nova edificació en el cas de previ enderroc de l'antiga i sempre condicionada a la reproducció de les característiques tipològiques i cromàtiques de l'antiga masia catalana

AMPLIACIÓ DE VOLUM: S'admet l'ampliació del volum existent fins a un 20%, sempre que no es malmetin els valors arquitectònics, històrics o paisatgístics del conjunt de l'edificació i es justifiqui la necessitat d'ampliació

ESTRUCTURES PORTANTS: mantenir l'estructura de les parets

FORJATS: Es permet la substitució de l'estructura mantenint els nivells

COBERTES: Conservar el tipus de coberta i ràfec

FAÇANES: Mantenir la composició de les façanes

INTERIOR: Es permet la redistribució de parets no portants

Serveis i accessos:

SANEJAMENT: Qualsevol nova utilització garantirà l'existència de sanejament autònom amb el corresponent sistema de depuració.

ENERGIA: Es millorarà el subministrament energètic i les comunicacions. No s'admetran línies aèries. Es recomana l'ús d'energies alternatives i renovables.

ACCESSOS: Si s'escau, caldrà millorar els accessos amb plantació d'arbrat i reforestació de talussos a càrrec del propietari.



CATÀLEG DE MASIES I CASES RURALS SUSCEPTIBLES DE RECUPERACIÓ O PRESERVACIÓ (2007)

	Id: 43	
	Nom: Can Petarrell	
	Municipi: Taradell	
	Nucli o indret: Zona nord-oest	
	Adreça postal:	
	UTM X: 438320	
	UTM Y: 4637329	
	Dades cadastral: 8373901H	
	Qualificació sol: clau 23 Protecció edificació rústega	

DESCRIPCIÓ DE LA MASIA O CASA RURAL

Descripció volumètrica i de l'entorn paisatgístic (tipologia i entorn actual):

Casa de planta irregular, amb teulada de dos vessants, feta amb materials nous. S'han conservat les parets mestres i està tota arrebossada. Té planta baixa i primer pis, amb un porxo davant l'entrada del garatge. S'han conservat els brancals de totxo original del portal d'entrada. Hi ha un petit cobert aïllat i també s'han reformat i tractat les bigues i llindes de fusta original. L'entorn és format per camps de conreu.

Ús actual i titularitat:

Habitada esporàdicament. La titularitat és privada.


Estat de conservació de l'immoble o conjunt, serveis i situació de risc:

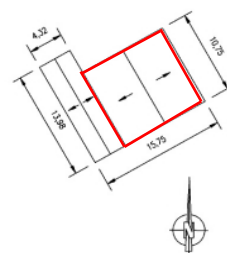
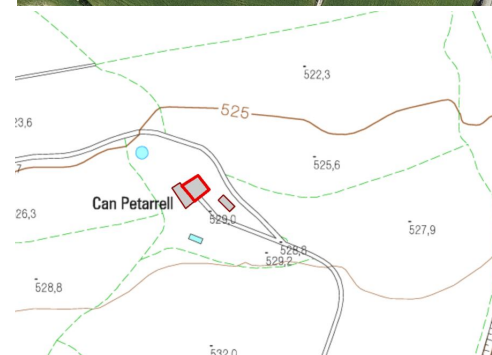
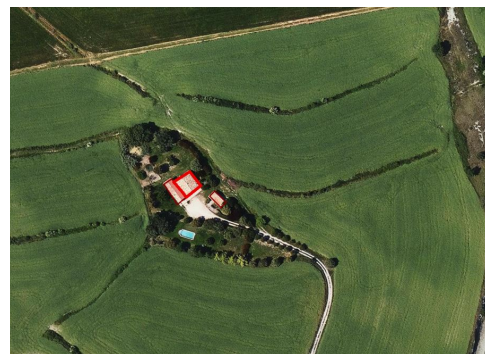
S'hi va fer una reforma molt important fa pocs anys, ampliant l'habitatge i traient coberts. Ha canviat molt l'estètica. Hi arriba electricitat i aigua potable.

Accessibilitat des dels camins públics:

S'hi accedeix des de la carretera de Malla a Taradell, trencant abans d'arribar al creuament amb la línia de ferrocarril.

Identificació dels elements inclosos en el Catàleg

 cos principal  cos annex a preservar



Croquis orientatiu del volum principal edificat

 cos principal

CATÀLEG DE MASIES I CASES RURALS SUSCEPTIBLES DE RECUPERACIÓ O PRESERVACIÓ**JUSTIFICACIÓ DE LES RAONS LEGALS QUE ACONSELLEN LA RECUPERACIÓ I
PRESERVACIÓ DE LA MASIA O CASA RURAL**

Masia relativament moderna, erigida entre finals del segle XVIII i principis del XIX (Les Masies de Taradell, CET).

DETERMINACIONS NORMATIVES**Volumetria Original:**

Es mantindrà la volumetria original.

Usos admesos en el cos principal i en els cossos annexos:

Els usos admesos en el cos principal i en els cossos annexos venen definits en els articles 231 i 232 de les normes urbanístiques

Condicions d'ordenació, edificació, serveis i accés:**Edificació:**

VOLUM: Només s'admet la nova edificació en el cas de previ enderroc de l'antiga i sempre condicionada a la reproducció de les característiques tipològiques i cromàtiques de l'antiga masia catalana.

AMPLIACIÓ DE VOLUM: No s'admet l'ampliació del volum existent.

ESTRUCTURES PORTANTS: mantenir l'estructura de les parets

FORJATS: Es permet la substitució de l'estructura mantenint els nivells

COBERTES: Conservar el tipus de coberta i ràfec

FAÇANES: Es permet modificar la composició de les façanes

INTERIOR: Es permet la redistribució de parets no portants.

Serveis i accessos:

SANEJAMENT: Qualsevol nova utilització garantirà l'existència de sanejament autònom amb el corresponent sistema de depuració.

ENERGIA: Es millorarà el subministrament energètic i les comunicacions. No s'admetran línies aèries. Es recomana l'ús d'energies alternatives i renovables.

ACCESSOS: Si s'escau, caldrà millorar els accessos amb plantació d'arbrat i reforestació de talussos a càrrec del propietari.



CATÀLEG DE MASIES I CASES RURALS SUSCEPTIBLES DE RECUPERACIÓ O PRESERVACIÓ (2007)

	Id: 44	
	Nom: Can Pic	
	Municipi: Taradell	
	Nucli o indret: Zona nord-est	
	Adreça postal:	
	UTM X: 442505	
	UTM Y: 4638398	
	Dades cadastral: -	
	Qualificació sol: clau 23 Protecció edificació rústega	

DESCRIPCIÓ DE LA MASIA O CASA RURAL

Descripció volumètrica i de l'entorn paisatgístic (tipologia i entorn actual):

Mas amb planta irregular, format per un cos principal i diverses ampliacions. El cos principal té la coberta a dues aigües i compta amb planta baixa i primer pis. En aquest cos encara es conserva la pedra vista dels murs que és de gres de Folgueroles. En els altres annexes les parets exteriors estan arrebossades. En el cos principal trobem les finestres amb brancals i llindes de pedra picada, al igual que el portal d'entrada. Davant d'aquest portal hi ha un llarg porxo amb pilars de fusta.

S'està construint una casa nova a uns 50 metres de la vella. La masia es troba en un indret aïllat i majoritàriament forestal.

Ús actual i titularitat:

Una part de la casa és l'habitatge dels propietaris i la resta fa la funció de casa de colònies. La titularitat és privada.

Estat de conservació de l'immoble o conjunt, serveis i situació de risc:

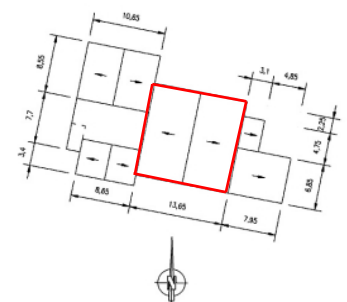
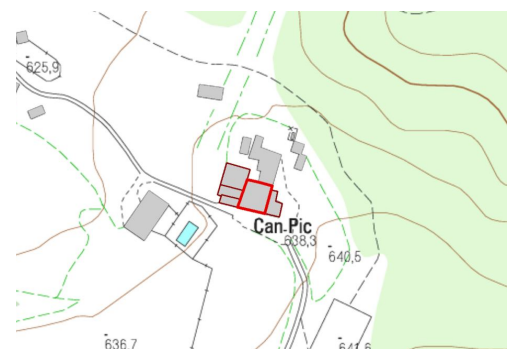
Es conserva en bon estat. Hi arriba l'aigua municipal.

Accessibilitat des dels camins públics:

S'hi accedeix des de la urbanització La Roca.

Identificació dels elements inclosos en el Catàleg

 cos principal  cos annex a preservar



Croquis orientatiu del volum principal edificat

 cos principal

CATÀLEG DE MASIES I CASES RURALS SUSCEPTIBLES DE RECUPERACIÓ O PRESERVACIÓ**JUSTIFICACIÓ DE LES RAONS LEGALS QUE ACONSELLEN LA RECUPERACIÓ I
PRESERVACIÓ DE LA MASIA O CASA RURAL**

És una masia molt antiga, tal com demostra la inscripció de la llinda del portal d'entrada, de l'any 1693. Es va reconvertir en una casa de colònies l'any 1988 i és l'habitatge dels propietaris que porten el negoci.

DETERMINACIONS NORMATIVES**Volumetria Original:**

Es mantindrà la volumetria original.

Usos admesos en el cos principal i en els cossos annexos:

Els usos admesos en el cos principal i en els cossos annexos venen definits en els articles 231 i 232 de les normes urbanístiques

Condicions d'ordenació, edificació, serveis i accés:

Edificació:

VOLUM: Només s'admet la nova edificació en el cas de previ enderroc de l'antiga i sempre condicionada a la reproducció de les característiques tipològiques i cromàtiques de l'antiga masia catalana

AMPLIACIÓ DE VOLUM: S'admet l'ampliació del volum existent fins a un 20%, sempre que no es malmetin els valors arquitectònics, històrics o paisatgístics del conjunt de l'edificació i es justifiqui la necessitat d'ampliació

ESTRUCTURES PORTANTS: mantenir l'estructura de les parets

FORJATS: Es permet la substitució de l'estructura mantenint els nivells

COBERTES: Conservar el tipus de coberta i ràfec

FAÇANES: Mantenir la composició de les façanes

INTERIOR: Es permet la redistribució de parets no portants

Serveis i accessos:

SANEJAMENT: Qualsevol nova utilització garantirà l'existència de sanejament autònom amb el corresponent sistema de depuració.

ENERGIA: Es millorarà el subministrament energètic i les comunicacions. No s'admetran línies aèries. Es recomana l'ús d'energies alternatives i renovables.

ACCESSOS: Si s'escau, caldrà millorar els accessos amb plantació d'arbrat i reforestació de talussos a càrrec del propietari.



CATÀLEG DE MASIES I CASES RURALS SUSCEPTIBLES DE RECUPERACIÓ O PRESERVACIÓ (2007)

	Id: 45	
	Nom: El Pla de Vinyaclosa	
	Municipi: Taradell	
	Nucli o indret: Zona sud-oest	
	Adreça postal:	
	UTM X: 438358	
	UTM Y: 4636481	
	Dades cadastral: 8364901X	
	Qualificació sol: clau 23 Protecció edificació rústega	

DESCRIPCIÓ DE LA MASIA O CASA RURAL

Descripció volumètrica i de l'entorn paisatgístic (tipologia i entorn actual):

Casa de planta rectangular, amb teulada de dos vessants, feta de pedra. Té planta baixa, primer i segon pis. Hi ha una galeria a la banda de ponent. Hi ha alguns brancals i llindes de pedra a les finestres i el portal d'entrada s'orienta a migdia. Hi ha coberts annexos davant la casa, tancant un pati. A llevant hi ha una cort de vaques i també hi ha una antiga pallissa de parets de tàpia al sud, així com un cobert amb pilars de formigó i coberta de placa de fibrociment granonda. L'entorn immediat és format per camps de conreu, amb la via del ferrocarril a ponent i una bassa al seu costat.

Ús actual i titularitat:

Habitada esporàdicament. La titularitat és privada. Es manté com a casa de pagès activa, ja que hi ha bestiar a les quadres.


Estat de conservació de l'immoble o conjunt, serveis i situació de risc:

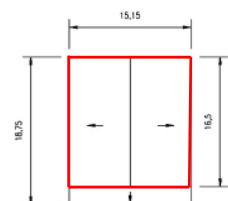
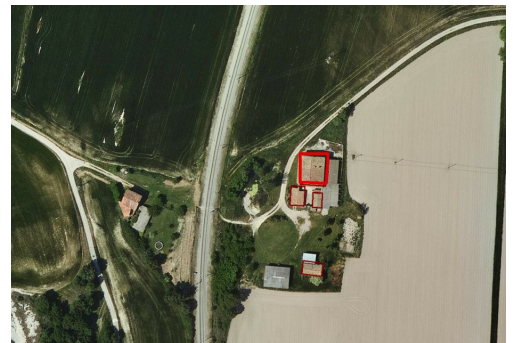
Hi arriba electricitat, telèfon i aigua corrent. Es conserva bé.

Accessibilitat des dels camins públics:

S'hi accedeix per un camí de terra que es pren al sud de la urbanització del Gurri Xic.

Identificació dels elements inclosos en el Catàleg

 cos principal  cos annex a preservar



Croquis orientatiu del volum principal edificat

 cos principal

CATÀLEG DE MASIES I CASES RURALS SUSCEPTIBLES DE RECUPERACIÓ O PRESERVACIÓ**JUSTIFICACIÓ DE LES RAONS LEGALS QUE ACONSELLEN LA RECUPERACIÓ I PRESERVACIÓ DE LA MASIA O CASA RURAL**

Masia molt antiga, en el segle XII se li diu simplement el "Mas Pla" i des del segle XIV es coneix pel "Pla de Vinyaclosa" degut a què els de la masia tenien una vinya tocant el camí ral, i és tradició que la varen tancar o cloure perquè els ramats no s'hi fiquessin, i d'aquí es deriva el nom actual. Hi havia estada pels amos i masovers. L'antiga família Pla es va extingir fa pocs anys (Les Masies de Taradell, CET).

DETERMINACIONS NORMATIVES**Volumetria Original:**

Es mantindrà la volumetria original.

Usos admesos en el cos principal i en els cossos annexos:

Els usos admesos en el cos principal i en els cossos annexos venen definits en els articles 231 i 232 de les normes urbanístiques

Condicions d'ordenació, edificació, serveis i accés:

Edificació:

VOLUM: Només s'admet la nova edificació en el cas de previ enderroc de l'antiga i sempre condicionada a la reproducció de les característiques tipològiques i cromàtiques de l'antiga masia catalana

AMPLIACIÓ DE VOLUM: S'admet l'ampliació del volum existent fins a un 20%, sempre que no es malmetin els valors arquitectònics, històrics o paisatgístics del conjunt de l'edificació i es justifiqui la necessitat d'ampliació

ESTRUCTURES PORTANTS: mantenir l'estructura de les parets

FORJATS: Es permet la substitució de l'estructura mantenint els nivells

COBERTES: Conservar el tipus de coberta i ràfec

FAÇANES: Es permet modificar la composició de les façanes

INTERIOR: Es permet la redistribució de parets no portants

Serveis i accessos:

SANEJAMENT: Qualsevol nova utilització garantirà l'existència de sanejament autònom amb el corresponent sistema de depuració.

ENERGIA: Es millorarà el subministrament energètic i les comunicacions. No s'admetran línies aèries. Es recomana l'ús d'energies alternatives i renovables.

ACCESSOS: Si s'escau, caldrà millorar els accessos amb plantació d'arbrat i reforestació de talussos a càrrec del propietari.



CATÀLEG DE MASIES I CASES RURALS SUSCEPTIBLES DE RECUPERACIÓ O PRESERVACIÓ (2007)

	Id: 46	
	Nom: El Planelló	
	Municipi: Taradell	
	Nucli o indret: Zona sud-oest	
	Adreça postal:	
	UTM X: 438241	
	UTM Y: 4636258	
	Dades cadastral: 8269901A	
	Qualificació sol: clau 23 Protecció edificació rústega	

DESCRIPCIÓ DE LA MASIA O CASA RURAL

Descripció volumètrica i de l'entorn paisatgístic (tipologia i entorn actual):

Casa de planta rectangular, amb teulada de dos vessants. Té planta baixa i primer pis. Hi ha un porxo sobre el portal d'entrada, que mira a l'est. Es conserven les llindes de fusta. Hi ha dos coberts adossats a banda i banda, així com un cobert aïllat de totxo i bigues de fusta. L'entorn és format per camps. A pocs metres cap a l'est trobem la via del tren.

Ús actual i titularitat:

Casa actualment habitada, sembla que s'usa com a segona residència. La titularitat és privada.

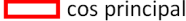
Estat de conservació de l'immoble o conjunt, serveis i situació de risc:

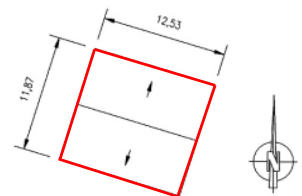
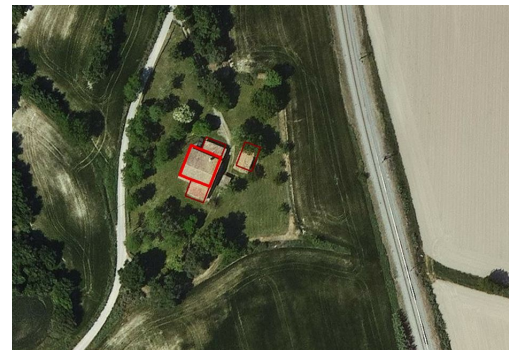
Hi arriba electricitat, aigua i tenen telèfon via trak. Es conserva molt bé.

Accessibilitat des dels camins públics:

S'hi accedeix des d'un camí de terra, que es pren a la carretera de Malla a Taradell, a l'alçada de la Casa Nova del Conier.

Identificació dels elements inclosos en el Catàleg

 cos principal  cos annex a preservar



Croquis orientatiu del volum principal edificat

 cos principal

CATÀLEG DE MASIES I CASES RURALS SUSCEPTIBLES DE RECUPERACIÓ O PRESERVACIÓ**JUSTIFICACIÓ DE LES RAONS LEGALS QUE ACONSELLEN LA RECUPERACIÓ I PRESERVACIÓ DE LA MASIA O CASA RURAL**

És una masia antiga, però molt transformada. El nom "Planelló" ve a significar "planell" o "petit pla". Inicialment era una masoveria del Pla de Vinyaclosa i potser d'això deriva el denominatiu de Planelló (Les Masies de Taradell, CET).

DETERMINACIONS NORMATIVES**Volumetria Original:**

Es mantindrà la volumetria original.

Usos admesos en el cos principal i en els cossos annexos:

Els usos admesos en el cos principal i en els cossos annexos venen definits en els articles 231 i 232 de les normes urbanístiques

Condicions d'ordenació, edificació, serveis i accés:

Edificació:

VOLUM: Només s'admet la nova edificació en el cas de previ enderroc de l'antiga i sempre condicionada a la reproducció de les característiques tipològiques i cromàtiques de l'antiga masia catalana

AMPLIACIÓ DE VOLUM: S'admet l'ampliació del volum existent fins a un 20%, sempre que no es malmetin els valors arquitectònics, històrics o paisatgístics del conjunt de l'edificació i es justifiqui la necessitat d'ampliació

ESTRUCTURES PORTANTS: mantenir l'estructura de les parets

FORJATS: Es permet la substitució de l'estructura mantenint els nivells

COBERTES: Conservar el tipus de coberta i ràfec

FAÇANES: Mantenir la composició de les façanes

INTERIOR: Es permet la redistribució de parets no portants

Serveis i accessos:

SANEJAMENT: Qualsevol nova utilització garantirà l'existència de sanejament autònom amb el corresponent sistema de depuració.

ENERGIA: Es millorarà el subministrament energètic i les comunicacions. No s'admetran línies aèries. Es recomana l'ús d'energies alternatives i renovables.

ACCESSOS: Si s'escau, caldrà millorar els accessos amb plantació d'arbrat i reforestació de talussos a càrrec del propietari.



CATÀLEG DE MASIES I CASES RURALS SUSCEPTIBLES DE RECUPERACIÓ O PRESERVACIÓ (2007)

	Id: 47	
	Nom: Pratsevall	
	Municipi: Taradell	
	Nucli o indret: Zona sud-central	
	Adreça postal:	
	UTM X: 441049	
	UTM Y: 4635464	
	Dades cadastral: 1054901F	
	Qualificació sol: clau 23 Protecció edificació rústega	

DESCRIPCIÓ DE LA MASIA O CASA RURAL

Descripció volumètrica i de l'entorn paisatgístic (tipologia i entorn actual):

Masia amb el cos principal de planta quadrada i coberta de quatre vessants. Compta amb planta baixa, primer i segon pis. És una construcció íntegrament de pedra. Es distingeixen molt bé dues èpoques en el cos principal. Hi ha llindes i brancals antics de pedra en la zona més vella, mentre que en el sector més nou trobem brancals i llindes formades per peces de totxo massís.

A l'interior de la casa s'han col·locat les llindes que estaven en alguna finestra i que porten gravats els anys 1750 i 1738, data de les darreres ampliacions. Al sud-oest de la casa trobem les granges. A llevant s'ha construït una casa aïllada i una altra a ponent. Aquestes dues s'utilitzen com a allotjaments per a turisme rural.

La masia es troba molt a prop del nucli urbà.

Ús actual i titularitat:

És l'habitatge habitual dels propietaris. La titularitat és privada.

Estat de conservació de l'immoble o conjunt, serveis i situació de risc:

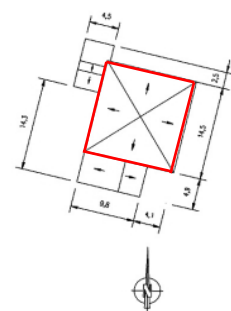
Es conserva en bon estat. Arriben tots els serveis municipals degut a la seva proximitat al nucli urbà.

Accessibilitat des dels camins públics:

S'hi accedeix des del sud del nucli urbà.

Identificació dels elements inclosos en el Catàleg

 cos principal  cos annex a preservar



Croquis orientatiu del volum principal edificat

 cos principal

CATÀLEG DE MASIES I CASES RURALS SUSCEPTIBLES DE RECUPERACIÓ O PRESERVACIÓ**JUSTIFICACIÓ DE LES RAONS LEGALS QUE ACONSELLEN LA RECUPERACIÓ I****PRESERVACIÓ DE LA MASIA O CASA RURAL**

El nom de "Prat sa vall" o "de la vall" és antic, però el mas no sembla anterior a la floració del camp del segle XVIII. Té prop seu una font d'aigua sulfurosa (Les Masies de Taradell, CET).

DETERMINACIONS NORMATIVES**Volumetria Original:**

Es mantindrà la volumetria original.

Usos admesos en el cos principal i en els cossos annexos:

Els usos admesos en el cos principal i en els cossos annexos venen definits en els articles 231 i 232 de les normes urbanístiques

Condicions d'ordenació, edificació, serveis i accés:**Edificació:**

VOLUM: Només s'admet la nova edificació en el cas de previ enderroc de l'antiga i sempre condicionada a la reproducció de les característiques tipològiques i cromàtiques de l'antiga masia catalana

AMPLIACIÓ DE VOLUM: S'admet l'ampliació del volum existent fins a un 20%, sempre que no es malmetin els valors arquitectònics, històrics o paisatgístics del conjunt de l'edificació i es justifiqui la necessitat d'ampliació

ESTRUCTURES PORTANTS: mantenir l'estructura de les parets

FORJATS: Es permet la substitució de l'estructura mantenint els nivells

COBERTES: Conservar el tipus de coberta i ràfec

FAÇANES: Mantenir la composició de les façanes

INTERIOR: Es permet la redistribució de parets no portants

Serveis i accessos:

SANEJAMENT: Qualsevol nova utilització garantirà l'existència de sanejament autònom amb el corresponent sistema de depuració.

ENERGIA: Es millorarà el subministrament energètic i les comunicacions. No s'admetran línies aèries. Es recomana l'ús d'energies alternatives i renovables.

ACCESSOS: Si s'escau, caldrà millorar els accessos amb plantació d'arbrat i reforestació de talussos a càrrec del propietari.



CATÀLEG DE MASIES I CASES RURALS SUSCEPTIBLES DE RECUPERACIÓ O PRESERVACIÓ (2007)

	Id: 48	
	Nom: El Presseguer	
	Municipi: Taradell	
	Nucli o indret: Zona nord-est	
	Adreça postal:	
	UTM X: 440878	
	UTM Y: 4638666	
	Dades cadastral: 0987901L	
	Qualificació sol: clau 23 Protecció edificació rústega	

DESCRIPCIÓ DE LA MASIA O CASA RURAL

Descripció volumètrica i de l'entorn paisatgístic (tipologia i entorn actual):

Casa d'estructura basilical, feta de pedra. Té planta baixa, primer i segon pis. Hi ha un balcó sobre el portal d'entrada. Les llindes i brancals són de totxo, i el finestral de les golfes té una arcada també de totxo, així com el portal d'entrada. Hi ha una granja aïllada a llevant, un cobert aïllat i antigues corts convertides en garatge, adossades a llevant. L'entorn exterior és format per camps.

Ús actual i titularitat:

Els actuals propietaris s'hi estan des de fa 32 anys. Tenen una granja de porcs arrendada. La casa és habitada per una senyora. La titularitat és privada.



Estat de conservació de l'immoble o conjunt, serveis i situació de risc:

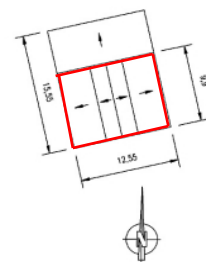
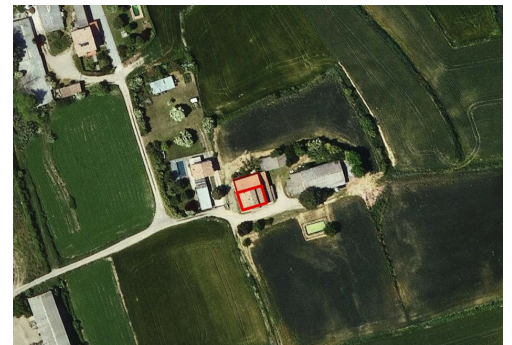
Es van rejuntar les parets de pedra i es va arreglar la teulada l'any 1994. Tenen un petit pou, però utilitzen aigua municipal i tenen electricitat i línia telefònica.

Accessibilitat des dels camins públics:

S'hi accedeix des de la carretera de Santa Eugènia a Taradell.

Identificació dels elements inclosos en el Catàleg

 cos principal  cos annex a preservar



Croquis orientatiu del volum principal edificat

 cos principal

CATÀLEG DE MASIES I CASES RURALS SUSCEPTIBLES DE RECUPERACIÓ O PRESERVACIÓ**JUSTIFICACIÓ DE LES RAONS LEGALS QUE ACONSELLEN LA RECUPERACIÓ I****PRESERVACIÓ DE LA MASIA O CASA RURAL**

Moderna masia de meitats del segle XX. Els seus actuals estadants i propietaris són els antics masovers de l'Hostal dels Frares. És de bonica estructura, típica d'una masia (Les Masies de Taradell).

DETERMINACIONS NORMATIVES**Volumetria Original:**

Es mantindrà la volumetria original.

Usos admesos en el cos principal i en els cossos annexos:

Els usos admesos en el cos principal i en els cossos annexos venen definits en els articles 231 i 232 de les normes urbanístiques

Condicions d'ordenació, edificació, serveis i accés:

Edificació:

VOLUM: Només s'admet la nova edificació en el cas de previ enderroc de l'antiga i sempre condicionada a la reproducció de les característiques tipològiques i cromàtiques de l'antiga masia catalana

AMPLIACIÓ DE VOLUM: S'admet l'ampliació del volum existent fins a un 20%, sempre que no es malmetin els valors arquitectònics, històrics o paisatgístics del conjunt de l'edificació i es justifiqui la necessitat d'ampliació

ESTRUCTURES PORTANTS: mantenir l'estructura de les parets

FORJATS: Es permet la substitució de l'estructura mantenint els nivells

COBERTES: Conservar el tipus de coberta i ràfec

FAÇANES: Mantenir la composició de les façanes

INTERIOR: Es permet la redistribució de parets no portants

Serveis i accessos:

SANEJAMENT: Qualsevol nova utilització garantirà l'existència de sanejament autònom amb el corresponent sistema de depuració.

ENERGIA: Es millorarà el subministrament energètic i les comunicacions. No s'admetran línies aèries. Es recomana l'ús d'energies alternatives i renovables.

ACCESSOS: Si s'escau, caldrà millorar els accessos amb plantació d'arbrat i reforestació de talussos a càrrec del propietari.



CATÀLEG DE MASIES I CASES RURALS SUSCEPTIBLES DE RECUPERACIÓ O PRESERVACIÓ (2007)

	Id: 49	
	Nom: El Puig	
	Municipi: Taradell	
	Nucli o indret: Zona sud-oest	
	Adreça postal:	
	UTM X: 439629	
	UTM Y: 4636529	
	Dades cadastral: -	
	Qualificació sol: clau 23 Protecció edificació rústega	

DESCRIPCIÓ DE LA MASIA O CASA RURAL

Descripció volumètrica i de l'entorn paisatgístic (tipologia i entorn actual):

Casa de planta irregular, amb coberta de dos vessants, feta de pedra. Consta de dos cossos adossats per una cantonada. Un d'ells, el més meridional, per la seva estructura, recorda una torre vigia. Té planta baixa, primer pis i golfes. El portal d'entrada és adovellat. Hi ha un habitatge de nova construcció a uns 30 metres al sud, que és d'una planta i rectangular, de pedra.

Ús actual i titularitat:

Està deshabitada i el propietari és en Pere Vilamala. La titularitat és privada.


Estat de conservació de l'immoble o conjunt, serveis i situació de risc:

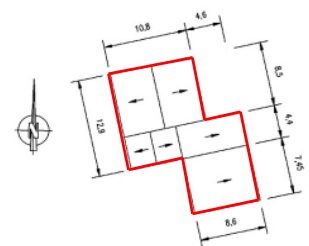
Està en ruïnes.

Accessibilitat des dels camins públics:

S'hi accedeix des del camí carener o des de la riera, però aquest últim és un camí no apte per turismes.

Identificació dels elements inclosos en el Catàleg

 cos principal  cos annex a preservar



Croquis orientatiu del volum principal edificat

 cos principal

CATÀLEG DE MASIES I CASES RURALS SUSCEPTIBLES DE RECUPERACIÓ O PRESERVACIÓ**JUSTIFICACIÓ DE LES RAONS LEGALS QUE ACONSELLEN LA RECUPERACIÓ I PRESERVACIÓ DE LA MASIA O CASA RURAL**

Masia documentada des del segle XI, que fou antigament una de les més importants del terme de Taradell. Té aires de castell i un bonic escut sobre el seu portal. El mot "puig" ve del llatí "podium" que significa "Muntanya". L'edifici actual és una barreja d'elements dels segles XVII al XIX. Tenia un petit oratori que donava a la sala i una cambra-amagatall. Els antics Puig fundaren a Taradell el Benefici de Sant Pau i Sant Joan, i l'hereu Francesc Puig entre 1465 i 1489 fou un dels més importants capitostes remences de la Plana de Vic (Les Masies de Taradell, CET).

DETERMINACIONS NORMATIVES**Volumetria Original:**

Es mantindrà la volumetria original.

Usos admesos en el cos principal i en els cossos annexos:

Els usos admesos en el cos principal i en els cossos annexos venen definits en els articles 231 i 232 de les normes urbanístiques

Condicions d'ordenació, edificació, serveis i accés:**Edificació:**

VOLUM: Els volums que conformen l'edifici principal del mas, poden ésser remodelats i reubicats, dins el seu perímetre històric, per ressaltar els elements més rellevants de la seva història i arquitectura.

AMPLIACIÓ DE VOLUM: S'admet la recuperació dels volums originals de l'edifici.

ESTRUCTURES PORTANTS: mantenir l'estructura de les parets

FORJATS: Es permet la substitució de l'estructura mantenint els nivells

COBERTES: Conservar el tipus de coberta i ràfec

FAÇANES: Mantenir la composició de les façanes, tant en les parts conservades, com en les recuperables

INTERIOR: Es permet la redistribució de parets no portants.

Serveis i accessos:

SANEJAMENT: Qualsevol nova utilització garantirà l'existència de sanejament autònom amb el corresponent sistema de depuració.

ENERGIA: Es millorarà el subministrament energètic i les comunicacions. No s'admetran línies aèries. Es recomana l'ús d'energies alternatives i renovables.

ACCESSOS: Cal millorar els accessos amb plantació d'arbrat i reforestació de talussos en l'àmbit de la propietat.



CATÀLEG DE MASIES I CASES RURALS SUSCEPTIBLES DE RECUPERACIÓ O PRESERVACIÓ (2007)

	Id: 50	
	Nom: Can Puigmorenc	
	Municipi: Taradell	
	Nucli o indret: Zona nord-oest	
	Adreça postal:	
	UTM X: 440242	
	UTM Y: 4638311	
	Dades cadastral: 0283901P	
	Qualificació sol: clau 23 Protecció edificació rústega	

DESCRIPCIÓ DE LA MASIA O CASA RURAL

Descripció volumètrica i de l'entorn paisatgístic (tipologia i entorn actual):

Casa totalment reformada, conservant l'estètica de la façana. És de planta rectangular, amb coberta de dos vessants, arrebossada exteriorment. Té algunes llindes de fusta, però l'única que s'ha conservat antiga és la del portal d'entrada, que està orientat a migdia. L'entorn és format per camps de conreu i uns vells roures.

Ús actual i titularitat:

És la primera residència de la filla dels propietaris. La titularitat és privada



Estat de conservació de l'immoble o conjunt, serveis i situació de risc:

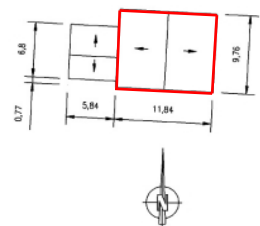
S'hi estan fent obres de reforma molt importants. S'ha ampliat la casa amb algun cos annex. Hi arriben tots els serveis.

Accessibilitat des dels camins públics:

S'hi accedeix des de la carretera de Santa Eugènia a Taradell. La titularitat és privada.

Identificació dels elements inclosos en el Catàleg

 cos principal  cos annex a preservar



Croquis orientatiu del volum principal edificat

 cos principal

CATÀLEG DE MASIES I CASES RURALS SUSCEPTIBLES DE RECUPERACIÓ O PRESERVACIÓ**JUSTIFICACIÓ DE LES RAONS LEGALS QUE ACONSELLEN LA RECUPERACIÓ I****PRESERVACIÓ DE LA MASIA O CASA RURAL**

Aquest nom de "Puigmorenc" ve de "Puig" perquè es troba molt enlairada i instal·lada en el cim d'un turó o carena, i el "Morenc" que és igual que dir "more" o "fosc", perquè d'aquest color eren les seves parets de fora. Masia existent a finals del segle XVIII, convertida modernament en masoveria de la Madriguera (Les Masies de Taradell, CET).

DETERMINACIONS NORMATIVES**Volumetria Original:**

Es mantindrà la volumetria original.

Usos admesos en el cos principal i en els cossos annexos:

Els usos admesos en el cos principal i en els cossos annexos venen definits en els articles 231 i 232 de les normes urbanístiques

Condicions d'ordenació, edificació, serveis i accés:

Edificació:

VOLUM: Només s'admet la nova edificació en el cas de previ enderroc de l'antiga i sempre condicionada a la reproducció de les característiques tipològiques i cromàtiques de l'antiga masia catalana

AMPLIACIÓ DE VOLUM: S'admet l'ampliació del volum existent fins a un 20%, sempre que no es malmetin els valors arquitectònics, històrics o paisatgístics del conjunt de l'edificació i es justifiqui la necessitat d'ampliació

ESTRUCTURES PORTANTS: mantenir l'estructura de les parets

FORJATS: Es permet la substitució de l'estructura mantenint els nivells

COBERTES: Conservar el tipus de coberta i ràfec

FAÇANES: Mantenir la composició de les façanes

INTERIOR: Es permet la redistribució de parets no portants

Serveis i accessos:

SANEJAMENT: Qualsevol nova utilització garantirà l'existència de sanejament autònom amb el corresponent sistema de depuració.

ENERGIA: Es millorarà el subministrament energètic i les comunicacions. No s'admetran línies aèries. Es recomana l'ús d'energies alternatives i renovables.

ACCESSOS: Si s'escau, caldrà millorar els accessos amb plantació d'arbrat i reforestació de talussos a càrrec del propietari.



CATÀLEG DE MASIES I CASES RURALS SUSCEPTIBLES DE RECUPERACIÓ O PRESERVACIÓ (2007)

	Id: 51	
	Nom: El Pujol	
	Municipi: Taradell	
	Nucli o indret: Zona est	
	Adreça postal:	
	UTM X: 442161	
	UTM Y: 4636603	
	Dades cadastral: 2166901Y	
	Qualificació sol: clau 23 Protecció edificació rústega	

DESCRIPCIÓ DE LA MASIA O CASA RURAL

Descripció volumètrica i de l'entorn paisatgístic (tipologia i entorn actual):

Antiga casa originària del 1615, restaurada el 1928, de grans dimensions i planta quadrangular. Feta de pedra, arrebossada en gran part, amb una gran galeria adossada en forma de porxo. Té planta baixa, primer i segon pis, i la teulada és a quatre aigües. El portal d'entrada és format per unes grans dovelles de pedra picada. L'entorn és format per camps de conreu, bosc i una gran bassa. Hi ha una cabanya i un corral d'ovelles abandonats, així com una alzina pluricentenària al costat del pou.

Ús actual i titularitat:

Només s'hi està un matrimoni de jubilats com a vigilants. No hi ha bestiar i les terres les porta el del Bou. La titularitat és privada.



Estat de conservació de l'immoble o conjunt, serveis i situació de risc:

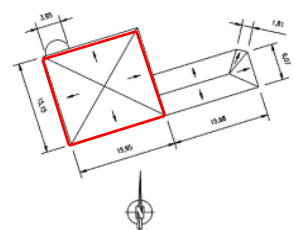
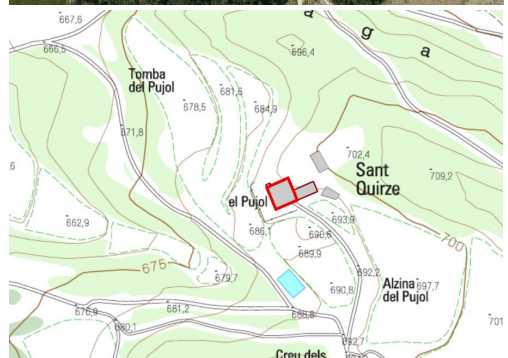
Es conserva bé. Hi arriba llum, aigua municipal i telèfon. Hi ha un pou que s'asseca.

Accessibilitat des dels camins públics:

S'hi pot accedir des de la urbanització la Roca, però el camí més curt i més ben arreglat es pren des de la carretera de Taradell a Viladrau, accés compartit amb la masia del Bou.

Identificació dels elements inclosos en el Catàleg

 cos principal  cos annex a preservar



Croquis orientatiu del volum principal edificat

 cos principal

CATÀLEG DE MASIES I CASES RURALS SUSCEPTIBLES DE RECUPERACIÓ O PRESERVACIÓ**JUSTIFICACIÓ DE LES RAONS LEGALS QUE ACONSELLEN LA RECUPERACIÓ I PRESERVACIÓ DE LA MASIA O CASA RURAL**

Masia molt antiga, el segle XIV es coneixia amb el nom de "Pujol de Vall", a causa de trobar-se bastida en un nivell inferior respecte a l'altre mas homònim, el Pujol d'Amunt o Mas Bou. És un imponent i magnífic casal. Degut a la seva situació i al color blanc de les seves parets és la masia de Taradell que es veu des de més llocs (Les Masies de Taradell, CET).

DETERMINACIONS NORMATIVES**Volumetria Original:**

Es mantindrà la volumetria original.

Usos admesos en el cos principal i en els cossos annexos:

Els usos admesos en el cos principal i en els cossos annexos venen definits en els articles 231 i 232 de les normes urbanístiques

Condicions d'ordenació, edificació, serveis i accés:

Edificació:

VOLUM: Només s'admet la nova edificació en el cas de previ enderroc de l'antiga i sempre condicionada a la reproducció de les característiques tipològiques i cromàtiques de l'antiga masia catalana

AMPLIACIÓ DE VOLUM: S'admet l'ampliació del volum existent fins a un 20%, sempre que no es malmetin els valors arquitectònics, històrics o paisatgístics del conjunt de l'edificació i es justifiqui la necessitat d'ampliació

ESTRUCTURES PORTANTS: mantenir l'estructura de les parets

FORJATS: Es permet la substitució de l'estructura mantenint els nivells

COBERTES: Conservar el tipus de coberta i ràfec

FAÇANES: Mantenir la composició de les façanes

INTERIOR: Es permet la redistribució de parets no portants

Serveis i accessos:

SANEJAMENT: Qualsevol nova utilització garantirà l'existència de sanejament autònom amb el corresponent sistema de depuració.

ENERGIA: Es millorarà el subministrament energètic i les comunicacions. No s'admetran línies aèries. Es recomana l'ús d'energies alternatives i renovables.

ACCESSOS: Si s'escau, caldrà millorar els accessos amb plantació d'arbrat i reforestació de talussos a càrrec del propietari.



CATÀLEG DE MASIES I CASES RURALS SUSCEPTIBLES DE RECUPERACIÓ O PRESERVACIÓ (2007)

	Id: 52	
	Nom: El Reguer	
	Municipi: Taradell	
	Nucli o indret: Zona nord-est	
	Adreça postal:	
	UTM X: 441344	
	UTM Y: 4639108	
	Dades cadastral: 1391901J	
	Qualificació sol: clau 23 Protecció edificació rústega	

DESCRIPCIÓ DE LA MASIA O CASA RURAL

Descripció volumètrica i de l'entorn paisatgístic (tipologia i entorn actual):

Casa formada per dos cossos, que han estat remodelats mitjançant la construcció de parets de gero sobre la tàpia o pedra. El cos més modern, de planta baixa i primer pis, té llindes i brancals de totxo massís, amb pedra vista, mentre que el més antic, amb planta baixa, primer i segon pis, és arrebossat i d'estructura general més simple. És la casa més moderna que s'utilitza com a granja. Al voltant de la casa hi ha més granges.

Ús actual i titularitat:

S'usa com a habitatge dels propietaris. Tenen granges i camps. La titularitat és privada.



Estat de conservació de l'immoble o conjunt, serveis i situació de risc:

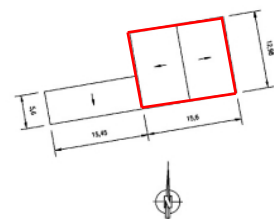
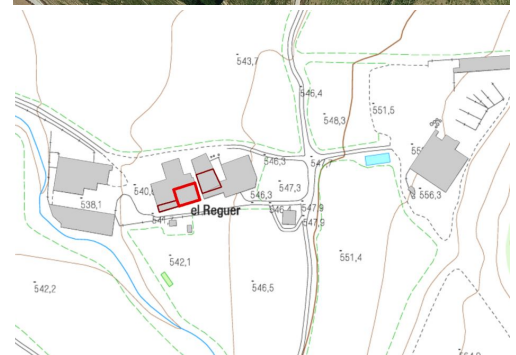
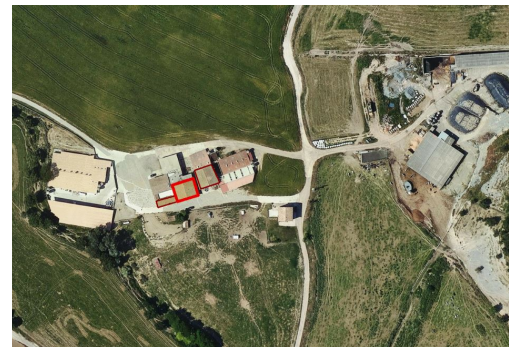
Hi arriba electricitat, telèfon i aigua de Santa Eugènia de Berga. Es conserva en bon estat.

Accessibilitat des dels camins públics:

S'hi des del nucli urbà de Santa Eugènia de Berga, prenent un camí que surt a llevant.

Identificació dels elements inclosos en el Catàleg

 cos principal  cos annex a preservar



Croquis orientatiu del volum principal edificat

 cos principal

CATÀLEG DE MASIES I CASES RURALS SUSCEPTIBLES DE RECUPERACIÓ O PRESERVACIÓ**JUSTIFICACIÓ DE LES RAONS LEGALS QUE ACONSELLEN LA RECUPERACIÓ I PRESERVACIÓ DE LA MASIA O CASA RURAL**

Casa que gairebé fa de termenal pel cantó de llevant, amb el municipi de Santa Eugènia. La masia està encarada a migdia i fou engrandida l'any 1969. El lloc "Regario" és documentat el 1022. La masia d'antics propietaris existia ja el 1292 i segurament abans. És un conjunt d'edificacions o reformes que van del segle XVIII al XX (Les Masies de Taradell, CET).

DETERMINACIONS NORMATIVES**Volumetria Original:**

Es mantindrà la volumetria original.

Usos admesos en el cos principal i en els cossos annexos:

Els usos admesos en el cos principal i en els cossos annexos venen definits en els articles 231 i 232 de les normes urbanístiques

Condicions d'ordenació, edificació, serveis i accés:

Edificació:

VOLUM: Només s'admet la nova edificació en el cas de previ enderroc de l'antiga i sempre condicionada a la reproducció de les característiques tipològiques i cromàtiques de l'antiga masia catalana

AMPLIACIÓ DE VOLUM: S'admet l'ampliació del volum existent fins a un 20%, sempre que no es malmetin els valors arquitectònics, històrics o paisatgístics del conjunt de l'edificació i es justifiqui la necessitat d'ampliació

ESTRUCTURES PORTANTS: mantenir l'estructura de les parets

FORJATS: Es permet la substitució de l'estructura mantenint els nivells

COBERTES: Conservar el tipus de coberta i ràfec

FAÇANES: Es permet modificar la composició de les façanes reutilitzant llindes i brancals

INTERIOR: Es permet la redistribució de parets no portants

Serveis i accessos:

SANEJAMENT: Qualsevol nova utilització garantirà l'existència de sanejament autònom amb el corresponent sistema de depuració.

ENERGIA: Es millorarà el subministrament energètic i les comunicacions. No s'admetran línies aèries. Es recomana l'ús d'energies alternatives i renovables.

ACCESSOS: Si s'escau, caldrà millorar els accessos amb plantació d'arbrat i reforestació de talussos a càrrec del propietari.



CATÀLEG DE MASIES I CASES RURALS SUSCEPTIBLES DE RECUPERACIÓ O PRESERVACIÓ (2007)

	Id: 53	
	Nom: El Ricart	
	Municipi: Taradell	
	Nucli o indret: Zona nord-est	
	Adreça postal:	
	UTM X: 441063	
	UTM Y: 4637531	
	Dades cadastral:	
	Qualificació sol: clau 23 Protecció edificació rústega	

DESCRIPCIÓ DE LA MASIA O CASA RURAL

Descripció volumètrica i de l'entorn paisatgístic (tipologia i entorn actual):

Casa datada del 1633, feta en diferents etapes. Es quadrangular, de pedra, amb brancals, llindes i àmpits de pedra picada al portal i les finestres. Té planta baixa, primer i segon pis. Hi ha un bonic porxo a un costat. A ponent hi ha una casa feta a partir d'una granja, fa uns 30 anys. Davant la casa hi ha les lloses de l'era i dues cabanyes, la nova i la vella, també de pedra i bigues de fusta. Adossat al costat de ponent hi ha el garatge.

Ús actual i titularitat:

Sempre ha estat de la mateixa família. Hi viuen els propietaris, i a la casa del costat hi viuen els pares del propietari. La titularitat és privada.



Estat de conservació de l'immoble o conjunt, serveis i situació de risc:

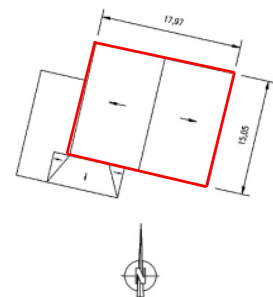
S'hi van fer obres importants al 2002, quan es va descobrir la pedra dels murs i es van treure coberts. Tenen tots els serveis i la casa es conserva en perfecte estat.

Accessibilitat des dels camins públics:

Es situa a tocar del polígon industrial del Vivet.

Identificació dels elements inclosos en el Catàleg

 cos principal  cos annex a preservar



Croquis orientatiu del volum principal edificat

 cos principal

CATÀLEG DE MASIES I CASES RURALS SUSCEPTIBLES DE RECUPERACIÓ O PRESERVACIÓ**JUSTIFICACIÓ DE LES RAONS LEGALS QUE ACONSELLEN LA RECUPERACIÓ I PRESERVACIÓ DE LA MASIA O CASA RURAL**

Masia documentada el segle XIII. "Ricart", "Ricardus" o "Ricard", és un nom propi molt usual al país els segles XI i XII. "Ricart" es creu que ve del nom germànic "Ricohard" que vol dir poderós i dur. Els hereus de la masia conserven l'antic cognom del mas. L'edifici fou renovat i ampliat, com tots els masos antics, el segle XVIII (Les Masies de Taradell, CET).

DETERMINACIONS NORMATIVES**Volumetria Original:**

Es mantindrà la volumetria original.

Usos admesos en el cos principal i en els cossos annexos:

Els usos admesos en el cos principal i en els cossos annexos venen definits en els articles 231 i 232 de les normes urbanístiques

Condicions d'ordenació, edificació, serveis i accés:

Edificació:

VOLUM: Només s'admet la nova edificació en el cas de previ enderroc de l'antiga i sempre condicionada a la reproducció de les característiques tipològiques i cromàtiques de l'antiga masia catalana

AMPLIACIÓ DE VOLUM: S'admet l'ampliació del volum existent fins a un 20%, sempre que no es malmetin els valors arquitectònics, històrics o paisatgístics del conjunt de l'edificació i es justifiqui la necessitat d'ampliació

ESTRUCTURES PORTANTS: mantenir l'estructura de les parets

FORJATS: Es permet la substitució de l'estructura mantenint els nivells

COBERTES: Conservar el tipus de coberta i ràfec

FAÇANES: Mantenir la composició de les façanes

INTERIOR: Es permet la redistribució de parets no portants

Serveis i accessos:



SANEJAMENT: Qualsevol nova utilització garantirà l'existència de sanejament autònom amb el corresponent sistema de depuració.

ENERGIA: Es millorarà el subministrament energètic i les comunicacions. No s'admetran línies aèries. Es recomana l'ús d'energies alternatives i renovables.

ACCESSOS: Si s'escau, caldrà millorar els accessos amb plantació d'arbrat i reforestació de talussos a càrrec del propietari.



CATÀLEG DE MASIES I CASES RURALS SUSCEPTIBLES DE RECUPERACIÓ O PRESERVACIÓ (2007)

	Id: 54	
	Nom: Rocafarigola	
	Municipi: Taradell	
	Nucli o indret: Zona nord-est	
	Adreça postal:	
	UTM X: 442622	
	UTM Y: 4638196	
	Dades cadastral: -	
	Qualificació sol: clau 23 Protecció edificació rústega	

DESCRIPCIÓ DE LA MASIA O CASA RURAL

Descripció volumètrica i de l'entorn paisatgístic (tipologia i entorn actual):

Casa de pedra, amb planta baixa, primer i segon pis. A la planta baixa hi ha corts abandonades. Les finestres ofereixen gran varietat de materials: llindes de fusta, altres de totxo i altres de pedra picada, així com els brancals i àmpits. Aquesta varietat de materials respon a la varietat d'estils que han comportat les diferents ampliacions que ha sofert la masia. Al voltant de la casa s'hi han construït granges de porcs.

Ús actual i titularitat:

Actualment està deshabitada. La titularitat és privada.


Estat de conservació de l'immoble o conjunt, serveis i situació de risc:

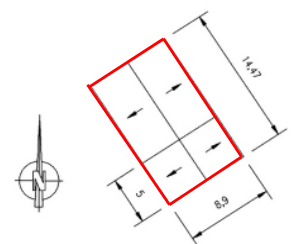
Hi arriba electricitat i aigua per les granges.

Accessibilitat des dels camins públics:

S'hi accedeix prenent un camí de terra que comença a la urbanització la Roca. És el mateix camí que porta a Can Pic. Abans d'arribar a aquesta casa, un trencant a la dreta ens permet baixar cap a Rocafarigola.

Identificació dels elements inclosos en el Catàleg

 cos principal  cos annex a preservar



Croquis orientatiu del volum principal edificat

 cos principal

CATÀLEG DE MASIES I CASES RURALS SUSCEPTIBLES DE RECUPERACIÓ O PRESERVACIÓ**JUSTIFICACIÓ DE LES RAONS LEGALS QUE ACONSELLEN LA RECUPERACIÓ I PRESERVACIÓ DE LA MASIA O CASA RURAL**

És una masia molt antiga, tal com es dedueix de les seves característiques constructives. S'han fet nombroses remodelacions o ampliacions fins arribar a l'edifici actual.

DETERMINACIONS NORMATIVES**Volumetria Original:**

Es mantindrà la volumetria original.

Usos admesos en el cos principal i en els cossos annexos:

Els usos admesos en el cos principal i en els cossos annexos venen definits en els articles 231 i 232 de les normes urbanístiques

Condicions d'ordenació, edificació, serveis i accés:**Edificació:**

VOLUM: Només s'admet la nova edificació en el cas de previ enderroc de l'antiga i sempre condicionada a la reproducció de les característiques tipològiques i cromàtiques de l'antiga masia catalana.

AMPLIACIÓ DE VOLUM: No s'admet l'ampliació del volum existent.

ESTRUCTURES PORTANTS: mantenir l'estructura de les parets

FORJATS: Es permet la substitució de l'estructura mantenint els nivells

COBERTES: Conservar el tipus de coberta i ràfec

FAÇANES: Mantenir la composició de la façana

INTERIOR: Es permet la redistribució de parets no portants.

Serveis i accessos:

SANEJAMENT: Qualsevol nova utilització garantirà l'existència de sanejament autònom amb el corresponent sistema de depuració.

ENERGIA: Es millorarà el subministrament energètic i les comunicacions. No s'admetran línies aèries. Es recomana l'ús d'energies alternatives i renovables.

ACCESSOS: Si s'escau, caldrà millorar els accessos amb plantació d'arbrat i reforestació de talussos a càrrec del propietari.



CATÀLEG DE MASIES I CASES RURALS SUSCEPTIBLES DE RECUPERACIÓ O PRESERVACIÓ (2007)

	Id: 55	
	Nom: Can Sentinella	
	Municipi: Taradell	
	Nucli o indret: Zona oest.	
	Adreça postal:	
	UTM X: 438598	
	UTM Y: 4637243	
	Dades cadastral: 8672901A	
	Qualificació sol: calu 23 Protecció edificació rústega	

DESCRIPCIÓ DE LA MASIA O CASA RURAL

Descripció volumètrica i de l'entorn paisatgístic (tipologia i entorn actual):

Casa de planta rectangular, amb teulada de dos vessants. Construcció senzilla, amb parets de tàpia i bigues de fusta. Compta amb planta baixa i primer pis. Hi ha un porxo i les finestres tenen llindes de fusta. Adossat al sud i oest hi ha coberts i corts. L'entorn està format per camps de conreu. Trobem la via de tren a prop al costat de ponent. La carretera de Malla a Taradell també es troba pròxima a la casa pel costat sud, a partir de la qual comença la urbanització del Gurri Xic.

Ús actual i titularitat:

Està deshabitada i molt deteriorada. La titularitat és privada.



Estat de conservació de l'immoble o conjunt, serveis i situació de risc:

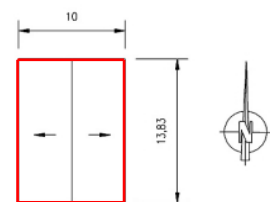
Masia abandonada que es va deteriorant. Hi arriba una línia elèctrica.

Accessibilitat des dels camins públics:

Es troba situada al costat de la carretera de Malla a Taradell a l'alçada de la urbanització del Gurri Xic.

Identificació dels elements inclosos en el Catàleg

 cos principal  cos annex a preservar



Croquis orientatiu del volum principal edificat

 cos principal

CATÀLEG DE MASIES I CASES RURALS SUSCEPTIBLES DE RECUPERACIÓ O PRESERVACIÓ**JUSTIFICACIÓ DE LES RAONS LEGALS QUE ACONSELLEN LA RECUPERACIÓ I PRESERVACIÓ DE LA MASIA O CASA RURAL**

Masia d'origen desconegut. No sembla anterior al segle XVIII i es va erigir en terres d'un antic mas Aregall, desaparegut el segle XV. El nom sembla derivat de la professió d'un primer estadant o d'un renom (Les Masies de Taradell, CET).

DETERMINACIONS NORMATIVES**Volumetria Original:**

Es mantindrà la volumetria original.

Usos admesos en el cos principal i en els cossos annexos:

Els usos admesos en el cos principal i en els cossos annexos venen definits en els articles 231 i 232 de les normes urbanístiques

Condicions d'ordenació, edificació, serveis i accés:

Edificació:

VOLUM: Només s'admet la nova edificació en el cas de previ enderroc de l'antiga i sempre condicionada a la reproducció de les característiques tipològiques i cromàtiques de l'antiga masia catalana

AMPLIACIÓ DE VOLUM: S'admet l'ampliació del volum existent fins a un 20%, sempre que no es malmetin els valors arquitectònics, històrics o paisatgístics del conjunt de l'edificació i es justifiqui la necessitat d'ampliació

ESTRUCTURES PORTANTS: mantenir l'estructura de les parets

FORJATS: Es permet la substitució de l'estructura mantenint els nivells

COBERTES: Conservar el tipus de coberta i ràfec

FAÇANES: Es permet modificar la composició de les façanes

INTERIOR: Es permet la redistribució de parets no portants

Serveis i accessos:

SANEJAMENT: Qualsevol nova utilització garantirà l'existència de sanejament autònom amb el corresponent sistema de depuració.

ENERGIA: Es millorarà el subministrament energètic i les comunicacions. No s'admetran línies aèries. Es recomana l'ús d'energies alternatives i renovables.

ACCESSOS: Si s'escau, caldrà millorar els accessos amb plantació d'arbrat i reforestació de talussos a càrrec del propietari.



CATÀLEG DE MASIES I CASES RURALS SUSCEPTIBLES DE RECUPERACIÓ O PRESERVACIÓ (2007)

	Id: 56	
	Nom: La Serra	
	Municipi: Taradell	
	Nucli o indret: Zona nord-est	
	Adreça postal:	
	UTM X: 441361	
	UTM Y: 4638611	
	Dades cadastral: 1386901C	
	Qualificació sol: clau 23 Protecció edificació rústega	

DESCRIPCIÓ DE LA MASIA O CASA RURAL

Descripció volumètrica i de l'entorn paisatgístic (tipologia i entorn actual):

Casa datada de l'any 1100, segons document original del museu episcopal. La planta és irregular composta de moltes i variades ampliacions, i està construïda amb pedra, arrebossada i pintada. La coberta és de dos vessants i properament es restaurarà. Hi ha una galeria i una terrassa a la façana, al primer pis. Hi ha una granja abandonada al nord i un cobert.

Ús actual i titularitat:

Abans era casa de colònies de 80 places (1985-2001) però ara és un Centre Residencial d'Acció Educativa des de 2002, amb 23 places. Atenen nens tutelats de la Generalitat i s'usa com el seu habitatge. Hi ha 19 treballadors. La titularitat és privada.



Estat de conservació de l'immoble o conjunt, serveis i situació de risc:

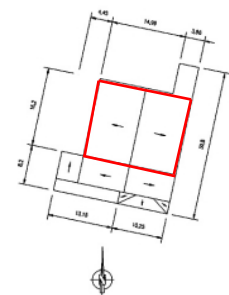
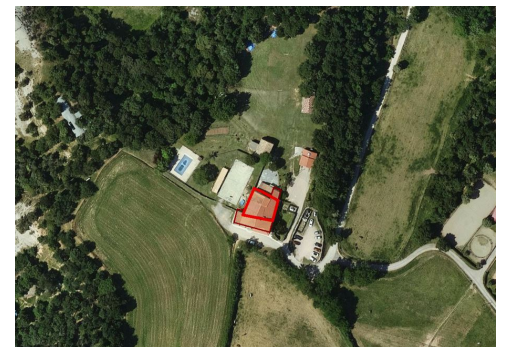
Hi ha electricitat, telèfon i aigua de la xarxa municipal de Taradell. Es conserva en bon estat.

Accessibilitat des dels camins públics:

S'accedeix a la casa prenent un camí que comença al sud-est del nucli urbà de Santa Eugènia de Berga.

Identificació dels elements inclosos en el Catàleg

 cos principal  cos annex a preservar



Croquis orientatiu del volum principal edificat

 cos principal

CATÀLEG DE MASIES I CASES RURALS SUSCEPTIBLES DE RECUPERACIÓ O PRESERVACIÓ**JUSTIFICACIÓ DE LES RAONS LEGALS QUE ACONSELLEN LA RECUPERACIÓ I PRESERVACIÓ DE LA MASIA O CASA RURAL**

És un mas que rebé el nom de la seva situació en una petita serra. El 1099 ja surt documentada. Successius engrandiments per la seva banda nord l'hi han donat un caire allargat i escalonat (Les Masies de Taradell, CET).

DETERMINACIONS NORMATIVES**Volumetria Original:**

Es mantindrà la volumetria original.

Usos admesos en el cos principal i en els cossos annexos:

Els usos admesos en el cos principal i en els cossos annexos venen definits en els articles 231 i 232 de les normes urbanístiques.

L'ús dotacional de Centre Residencial d'Acció Educativa s'admet en el cos principal i en tots els cossos annexos, amb un límit de 40 places.

Condicions d'ordenació, edificació, serveis i accés:**Edificació:**

VOLUM: Només s'admet la nova edificació en el cas de previ enderroc de l'antiga i sempre condicionada a la reproducció de les característiques tipològiques i cromàtiques de l'antiga masia catalana

AMPLIACIÓ DE VOLUM: S'admet l'ampliació del volum existent fins a un 20%, sempre que no es malmetin els valors arquitectònics, històrics o paisatgístics del conjunt de l'edificació i es justifiqui la necessitat d'ampliació

ESTRUCTURES PORTANTS: mantenir l'estructura de les parets

FORJATS: Es permet la substitució de l'estructura mantenint els nivells

COBERTES: Conservar el tipus de coberta i ràfec

FAÇANES: Es permet modificar la composició de les façanes

INTERIOR: Es permet la redistribució de parets no portants

Serveis i accessos:



SANEJAMENT: Qualsevol nova utilització garantirà l'existència de sanejament autònom amb el corresponent sistema de depuració.

ENERGIA: Es millorarà el subministrament energètic i les comunicacions. No s'admetran línies aèries. Es recomana l'ús d'energies alternatives i renovables.

ACCESSOS: Si s'escau, caldrà millorar els accessos amb plantació d'arbrat i reforestació de talussos a càrrec del propietari.



CATÀLEG DE MASIES I CASES RURALS SUSCEPTIBLES DE RECUPERACIÓ O PRESERVACIÓ (2007)

	Id: 57	
	Nom: Can Talaia	
	Municipi: Taradell	
	Nucli o indret: Zona sud.	
	Adreça postal:	
	UTM X: 440500	
	UTM Y: 4634359	
	Dades cadastral: 0543902N	
	Qualificació sol: clau 23 Protecció edificació rústega	

DESCRIPCIÓ DE LA MASIA O CASA RURAL

Descripció volumètrica i de l'entorn paisatgístic (tipologia i entorn actual):

Antiga masia de planta rectangular, amb teulada de dos vessants. La construcció és de pedra. Compta amb dues plantes i golfes. S'ha fet una rehabilitació important d'interiors i exteriors. S'ha recol·locat alguna obertura i s'ha obert un balconet. S'ha descobert la pedra dels murs amagada sota l'arrebossat. El portal té brancals i llinda de pedra. Aquesta última és una peça nova on s'ha gravat l'any 1676. Hi ha uns coberts adossats que s'usen com a garatge.

Existeixen dues cases més, que juntament amb la masia tanquen un pati. Una d'elles és una torre de tres plantes d'inicis del segle XX i l'altra una casa construïda als anys 70.

Es troba en un entorn agrícola o forestal.

Ús actual i titularitat:

A l'antiga masia hi viu el cuidant de la finca. La titularitat és privada.



Estat de conservació de l'immoble o conjunt, serveis i situació de risc:

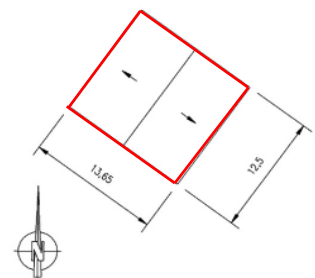
Es va reformar fa 3 o 4 anys. S'han condicionat els interiors, s'ha arreglat la teulada i s'ha deixat al descobert la pedra dels murs. L'aigua prové d'una mina des de la masia veïna de Gasala.

Accessibilitat des dels camins públics:

S'hi accedeix per una pista que es pren trencant a l'esquerra des de la carretera de Taradell a Balenyà.

Identificació dels elements inclosos en el Catàleg

 cos principal  cos annex a preservar



Croquis orientatiu del volum principal edificat

 cos principal

CATÀLEG DE MASIES I CASES RURALS SUSCEPTIBLES DE RECUPERACIÓ O PRESERVACIÓ**JUSTIFICACIÓ DE LES RAONS LEGALS QUE ACONSELLEN LA RECUPERACIÓ I PRESERVACIÓ DE LA MASIA O CASA RURAL**

Masia anterior al segle XVIII. El nom "Talaia" podria venir d'una "Torre de guàrdia" o "Talaia" propera al mas, bé que no és documentada (Les Masies de Taradell, CET).

DETERMINACIONS NORMATIVES**Volumetria Original:**

Es mantindrà la volumetria original.

Usos admesos en el cos principal i en els cossos annexos:

Els usos admesos en el cos principal i en els cossos annexos venen definits en els articles 231 i 232 de les normes urbanístiques

Condicions d'ordenació, edificació, serveis i accés:

Edificació:

VOLUM: Només s'admet la nova edificació en el cas de previ enderroc de l'antiga i sempre condicionada a la reproducció de les característiques tipològiques i cromàtiques de l'antiga masia catalana

AMPLIACIÓ DE VOLUM: S'admet l'ampliació del volum existent fins a un 20%, sempre que no es malmetin els valors arquitectònics, històrics o paisatgístics del conjunt de l'edificació i es justifiqui la necessitat d'ampliació

ESTRUCTURES PORTANTS: mantenir l'estructura de les parets

FORJATS: Es permet la substitució de l'estructura mantenint els nivells

COBERTES: Conservar el tipus de coberta i ràfec

FAÇANES: Mantenir la composició de les façanes

INTERIOR: Es permet la redistribució de parets no portants

Serveis i accessos:

SANEJAMENT: Qualsevol nova utilització garantirà l'existència de sanejament autònom amb el corresponent sistema de depuració.

ENERGIA: Es millorarà el subministrament energètic i les comunicacions. No s'admetran línies aèries. Es recomana l'ús d'energies alternatives i renovables.

ACCESSOS: Si s'escau, caldrà millorar els accessos amb plantació d'arbrat i reforestació de talussos a càrrec del propietari.



CATÀLEG DE MASIES I CASES RURALS SUSCEPTIBLES DE RECUPERACIÓ O PRESERVACIÓ (2007)

	Id: 58	
	Nom: Tarrés	
	Municipi: Taradell	
	Nucli o indret: Zona nord-oest	
	Adreça postal:	
	UTM X: 439554	
	UTM Y: 4638766	
	Dades cadastral: 9587901L	
	Qualificació sol: clau 23 Protecció edificació rústega	

DESCRIPCIÓ DE LA MASIA O CASA RURAL

Descripció volumètrica i de l'entorn paisatgístic (tipologia i entorn actual):

Casa de planta rectangular, de 400 metres quadrats, reformada. Feta de pedra, arrebossada, i amb teulada de dos vessants que vessa aigües a façana. El portal d'entrada té llindes i brancals de pedra picada, i dona al sud-est. Hi ha diversos cossos annexes contruïts amb diferents materials (pedra, tàpia, totxo massís, gero), que li donen un caire irregular. Al voltant trobem les granges de l'explotació ramadera.

Ús actual i titularitat:

Hi viuen els propietaris. Tenen una explotació ramadera de porcs i cavalls. Hi ha la masia i la masoveria, però és tot la mateixa casa. La titularitat és privada.

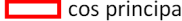

Estat de conservació de l'immoble o conjunt, serveis i situació de risc:

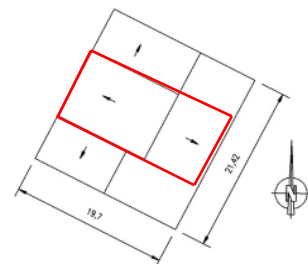
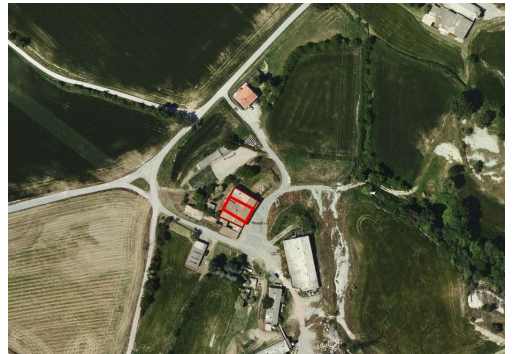
Hi arriba electricitat, telèfon i aigua, però tenen pou propi. S'ha reformat i l'estat de conservació és bo.

Accessibilitat des dels camins públics:

S'accedeix des del nucli urbà de Santa Eugènia de Berga per una pista que es pren des del polígon industrial situat a ponent del poble.

Identificació dels elements inclosos en el Catàleg

 cos principal  cos annex a preservar



Croquis orientatiu del volum principal edificat

 cos principal

CATÀLEG DE MASIES I CASES RURALS SUSCEPTIBLES DE RECUPERACIÓ O PRESERVACIÓ**JUSTIFICACIÓ DE LES RAONS LEGALS QUE ACONSELLEN LA RECUPERACIÓ I PRESERVACIÓ DE LA MASIA O CASA RURAL**

És un mas molt antic. El nom "Tarrés" o millor "Tarrers" el rebria la masia per estar edificada sobre un terror. Els hereus de la masia conserven el cognom del mas i els antecessors jugaren un paper molt destacat en les guerres dels remences del segle XV. L'edifici actual té restes i finestres dels segles XVI al XIX (Les Masies de Taradell, CET).

DETERMINACIONS NORMATIVES**Volumetria Original:**

Es mantindrà la volumetria original.

Usos admesos en el cos principal i en els cossos annexos:

Els usos admesos en el cos principal i en els cossos annexos venen definits en els articles 231 i 232 de les normes urbanístiques

Condicions d'ordenació, edificació, serveis i accés:

Edificació:

VOLUM: Només s'admet la nova edificació en el cas de previ enderroc de l'antiga i sempre condicionada a la reproducció de les característiques tipològiques i cromàtiques de l'antiga masia catalana

AMPLIACIÓ DE VOLUM: S'admet l'ampliació del volum existent fins a un 20%, sempre que no es malmetin els valors arquitectònics, històrics o paisatgístics del conjunt de l'edificació i es justifiqui la necessitat d'ampliació

ESTRUCTURES PORTANTS: mantenir l'estructura de les parets

FORJATS: Es permet la substitució de l'estructura mantenint els nivells

COBERTES: Conservar el tipus de coberta i ràfec

FAÇANES: Mantenir la composició de les façanes

INTERIOR: Es permet la redistribució de parets no portants

Serveis i accessos:

SANEJAMENT: Qualsevol nova utilització garantirà l'existència de sanejament autònom amb el corresponent sistema de depuració.

ENERGIA: Es millorarà el subministrament energètic i les comunicacions. No s'admetran línies aèries. Es recomana l'ús d'energies alternatives i renovables.

ACCESSOS: Si s'escau, caldrà millorar els accessos amb plantació d'arbrat i reforestació de talussos a càrrec del propietari.



CATÀLEG DE MASIES I CASES RURALS SUSCEPTIBLES DE RECUPERACIÓ O PRESERVACIÓ (2007)

	Id: 59	
	Nom: La Casa Nova del Tei	
	Municipi: Taradell	
	Nucli o indret: Zona nord-oest	
	Adreça postal:	
	UTM X: 438308	
	UTM Y: 4637941	
	Dades cadastral: 8379901J	
	Qualificació sol: clau 23 Protecció edificació rústega	

DESCRIPCIÓ DE LA MASIA O CASA RURAL

Descripció volumètrica i de l'entorn paisatgístic (tipologia i entorn actual):

Casa datada del 1918, de planta quadrangular, amb teulada de quatre vessants. Feta de pedra, arrebossada i pintada de blanc, amb brancals, llindes i àmpits de portes i finestres de totxo massís. Té planta baixa, primer i segon pis. Hi ha un proxo i un garatge al sud-oest. L'entorn és format per camps de conreu. Queda relativament a prop de la via del tren.

Ús actual i titularitat:

S'utilitza com a segona residència. La titularitat és privada.



Estat de conservació de l'immoble o conjunt, serveis i situació de risc:

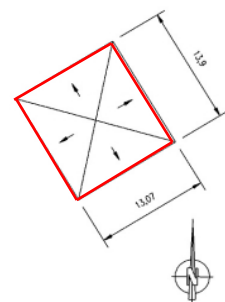
Hi arriben tots els serveis i l'estat de conservació és perfecte.

Accessibilitat des dels camins públics:

S'hi accedeix per un camí de terra que es pren des de la carretera de Malla a Taradell, a l'alçada del mas el Conier.

Identificació dels elements inclosos en el Catàleg

 cos principal  cos annex a preservar



Croquis orientatiu del volum principal edificat

 cos principal

CATÀLEG DE MASIES I CASES RURALS SUSCEPTIBLES DE RECUPERACIÓ O PRESERVACIÓ**JUSTIFICACIÓ DE LES RAONS LEGALS QUE ACONSELLEN LA RECUPERACIÓ I PRESERVACIÓ DE LA MASIA O CASA RURAL**

Masia de tipus clàssic i aire modern, masoveria del mas "Tei" de Malla. Al portal s'hi llegeix "L. Vaquer - 1918" i a la façana hi ha unes rajoles més recents que porten l'any 1994, segurament la data de l'última remodelació. Aquest nom de "Tei" ve de l'arbre conegut per "Tell" o "Til-ler" (Les Masies de Taradell, CET).

DETERMINACIONS NORMATIVES**Volumetria Original:**

Es mantindrà la volumetria original.

Usos admesos en el cos principal i en els cossos annexos:

Els usos admesos en el cos principal i en els cossos annexos venen definits en els articles 231 i 232 de les normes urbanístiques

Condicions d'ordenació, edificació, serveis i accés:

Edificació:

VOLUM: Només s'admet la nova edificació en el cas de previ enderroc de l'antiga i sempre condicionada a la reproducció de les característiques tipològiques i cromàtiques de l'antiga masia catalana

AMPLIACIÓ DE VOLUM: S'admet l'ampliació del volum existent fins a un 20%, sempre que no es malmetin els valors arquitectònics, històrics o paisatgístics del conjunt de l'edificació i es justifiqui la necessitat d'ampliació

ESTRUCTURES PORTANTS: mantenir l'estructura de les parets

FORJATS: Es permet la substitució de l'estructura mantenint els nivells

COBERTES: Conservar el tipus de coberta i ràfec

FAÇANES: Mantenir la composició de les façanes

INTERIOR: Es permet la redistribució de parets no portants

Serveis i accessos:

SANEJAMENT: Qualsevol nova utilització garantirà l'existència de sanejament autònom amb el corresponent sistema de depuració.

ENERGIA: Es millorarà el subministrament energètic i les comunicacions. No s'admetran línies aèries. Es recomana l'ús d'energies alternatives i renovables.

ACCESSOS: Si s'escau, caldrà millorar els accessos amb plantació d'arbrat i reforestació de talussos a càrrec del propietari.



CATÀLEG DE MASIES I CASES RURALS SUSCEPTIBLES DE RECUPERACIÓ O PRESERVACIÓ (2007)

	Id: 60	
	Nom: Terrerons	
	Municipi: Taradell	
	Nucli o indret: Zona nord-oest	
	Adreça postal:	
	UTM X: 438779	
	UTM Y: 4638991	
	Dades cadastral: 8890901C	
	Qualificació sol: clau 23 Protecció edificació rústega	

DESCRIPCIÓ DE LA MASIA O CASA RURAL

Descripció volumètrica i de l'entorn paisatgístic (tipologia i entorn actual):

Casa formada per diverses ampliacions, datades segons les inscripcions en diferents llandes, la més antiga de 1671, però també de 1806 i 1832. La planta és irregular i està construïda amb diferents materials com la pedra, la tàpia, el totxo massís o la totxana. Té planta baixa, primer i segon pis. Hi ha un balcó a llevant i un gran porxo, amb boniques arcades. El portal d'entrada té brancals i llinda de pedra. Hi ha coberts i corts adossades i aïllades, les més antigues de parets de tàpia i les més modernes de totxana. L'entorn és format per camps de conreu. Està situada a llevant del riu Gurri i a la punta d'una cua que fa el terme de Taradell.

Ús actual i titularitat:

Està deshabitada. La titularitat és privada.

Estat de conservació de l'immoble o conjunt, serveis i situació de risc:

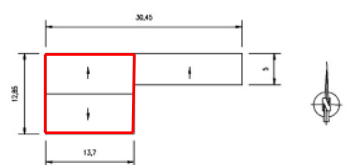
Està bé però es va deteriorant. L'entorn està deixat. Hi arriba línia elèctrica i telèfon, segurament també aigua de la xarxa.

Accessibilitat des dels camins públics:

S'hi accedeix des del nucli de Santa Eugènia de Berga, passant per la masia de Tarrés, després per la masia del Genís, dins el terme de Santa Eugènia, i seguidament s'arriba a la casa.

Identificació dels elements inclosos en el Catàleg

 cos principal  cos annex a preservar



Croquis orientatiu del volum principal edificat

 cos principal

CATÀLEG DE MASIES I CASES RURALS SUSCEPTIBLES DE RECUPERACIÓ O PRESERVACIÓ**JUSTIFICACIÓ DE LES RAONS LEGALS QUE ACONSELLEN LA RECUPERACIÓ I PRESERVACIÓ DE LA MASIA O CASA RURAL**

És una masia molt antiga que surt documentada el 1336. El nom de "Terrerons" pot significar lloc de petits promontoris de terrer. Inicialment es deia Terrers d'avall, en contraposició a l'altre mas de Tarrers o Tarrés (Les Masies de Taradell, CET).

DETERMINACIONS NORMATIVES**Volumetria Original:**

Es mantindrà la volumetria original.

Usos admesos en el cos principal i en els cossos annexos:

Els usos admesos en el cos principal i en els cossos annexos venen definits en els articles 231 i 232 de les normes urbanístiques

Condicions d'ordenació, edificació, serveis i accés:

Edificació:

VOLUM: Només s'admet la nova edificació en el cas de previ enderroc de l'antiga i sempre condicionada a la reproducció de les característiques tipològiques i cromàtiques de l'antiga masia catalana

AMPLIACIÓ DE VOLUM: S'admet l'ampliació del volum existent fins a un 20%, sempre que no es malmetin els valors arquitectònics, històrics o paisatgístics del conjunt de l'edificació i es justifiqui la necessitat d'ampliació

ESTRUCTURES PORTANTS: mantenir l'estructura de les parets

FORJATS: Es permet la substitució de l'estructura mantenint els nivells

COBERTES: Conservar el tipus de coberta i ràfec

FAÇANES: Mantenir la composició de les façanes

INTERIOR: Es permet la redistribució de parets no portants

Serveis i accessos:

SANEJAMENT: Qualsevol nova utilització garantirà l'existència de sanejament autònom amb el corresponent sistema de depuració.

ENERGIA: Es millorarà el subministrament energètic i les comunicacions. No s'admetran línies aèries. Es recomana l'ús d'energies alternatives i renovables.

ACCESSOS: Si s'escau, caldrà millorar els accessos amb plantació d'arbrat i reforestació de talussos a càrrec del propietari.



CATÀLEG DE MASIES I CASES RURALS SUSCEPTIBLES DE RECUPERACIÓ O PRESERVACIÓ (2007)

	Id: 61	
	Nom: Torremagra	
	Municipi: Taradell	
	Nucli o indret: Zona sud-oest	
	Adreça postal:	
	UTM X: 437478	
	UTM Y: 4634523	
	Dades cadastral: 7545901M	
	Qualificació sol: clau 23 Protecció edificació rústega	

DESCRIPCIÓ DE LA MASIA O CASA RURAL

Descripció volumètrica i de l'entorn paisatgístic (tipologia i entorn actual):

Casa de planta rectangular, amb coberta de dos vessants que aboca les aigües a façana.

Feta de pedra i totxo massís, amb bigues de fusta, parcialment arrebossada. Té planta baixa i primer pis. Algunes llindes són de fusta a les finestres i el portal d'entrada dona a llevant. Hi ha un cobert adossat al nord i l'entorn és format per camps de conreu.

Ús actual i titularitat:

És residència de caps de setmana. La titularitat és privada.

Estat de conservació de l'immoble o conjunt, serveis i situació de risc:

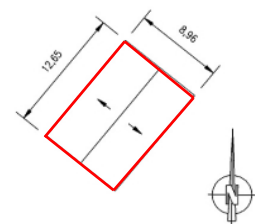
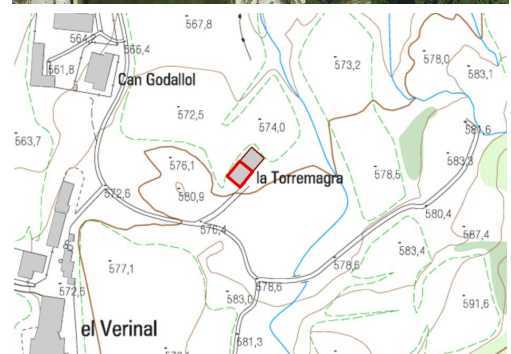
Es troba en molt bon estat i hi arriba electricitat, telèfon i aigua corrent.

Accessibilitat des dels camins públics:

Està situada molt a prop de Tona.

Identificació dels elements inclosos en el Catàleg

 cos principal  cos annex a preservar



Croquis orientatiu del volum principal edificat

 cos principal

CATÀLEG DE MASIES I CASES RURALS SUSCEPTIBLES DE RECUPERACIÓ O PRESERVACIÓ**JUSTIFICACIÓ DE LES RAONS LEGALS QUE ACONSELLEN LA RECUPERACIÓ I PRESERVACIÓ DE LA MASIA O CASA RURAL**

Masia coneguda també amb el nom de "Casa Nova de la Torre". Com que aquesta masia no era molt vividora i pertany a "Torrellebrera" es començà a dir que era una "Torre" molt magre, i amb el nom de "Torremagra" quedà (Les Masies de Taradell, CET).

DETERMINACIONS NORMATIVES**Volumetria Original:**

Es mantindrà la volumetria original.

Usos admesos en el cos principal i en els cossos annexos:

Els usos admesos en el cos principal i en els cossos annexos venen definits en els articles 231 i 232 de les normes urbanístiques

Condicions d'ordenació, edificació, serveis i accés:

Edificació:

VOLUM: Només s'admet la nova edificació en el cas de previ enderroc de l'antiga i sempre condicionada a la reproducció de les característiques tipològiques i cromàtiques de l'antiga masia catalana

AMPLIACIÓ DE VOLUM: S'admet l'ampliació del volum existent fins a un 20%, sempre que no es malmetin els valors arquitectònics, històrics o paisatgístics del conjunt de l'edificació i es justifiqui la necessitat d'ampliació

ESTRUCTURES PORTANTS: mantenir l'estructura de les parets

FORJATS: Es permet la substitució de l'estructura mantenint els nivells

COBERTES: Conservar el tipus de coberta i ràfec

FAÇANES: Es permet modificar la composició de les façanes

INTERIOR: Es permet la redistribució de parets no portants

Serveis i accessos:



SANEJAMENT: Qualsevol nova utilització garantirà l'existència de sanejament autònom amb el corresponent sistema de depuració.

ENERGIA: Es millorarà el subministrament energètic i les comunicacions. No s'admetran línies aèries. Es recomana l'ús d'energies alternatives i renovables.

ACCESSOS: Si s'escau, caldrà millorar els accessos amb plantació d'arbrat i reforestació de talussos a càrrec del propietari.



CATÀLEG DE MASIES I CASES RURALS SUSCEPTIBLES DE RECUPERACIÓ O PRESERVACIÓ (2007)

	Id: 62	
	Nom: El Tusell	
	Municipi: Taradell	
	Nucli o indret: Zona sud-oest	
	Adreça postal:	
	UTM X: 437920	
	UTM Y: 4635070	
	Dades cadastral: 7951901N	
	Qualificació sol: clau 23 Protecció edificació rústega	

DESCRIPCIÓ DE LA MASIA O CASA RURAL

Descripció volumètrica i de l'entorn paisatgístic (tipologia i entorn actual):

Casa de planta irregular, amb teulada de dos vessants. Feta de pedra i totxo massís intercalat. Té planta baixa i primer pis. Les finestres són petites i conserven llindes de fusta. El portal d'entrada, també amb llinda de fusta, dóna a ponent. No hi ha edificacions annexes ni properes i l'entorn és format per uns erms rocosos i els camps.

Ús actual i titularitat:

Sembla que s'usa com a segona residència. La titularitat és privada.


Estat de conservació de l'immoble o conjunt, serveis i situació de risc:

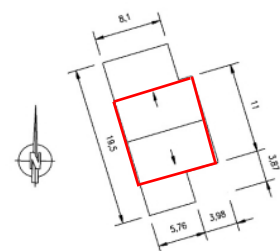
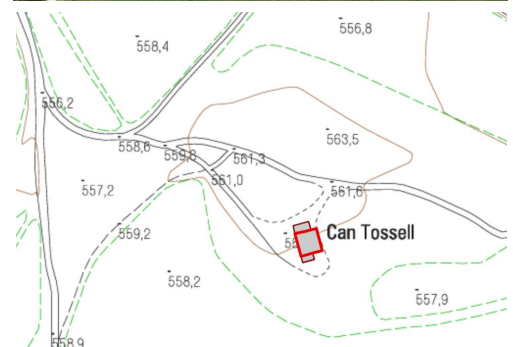
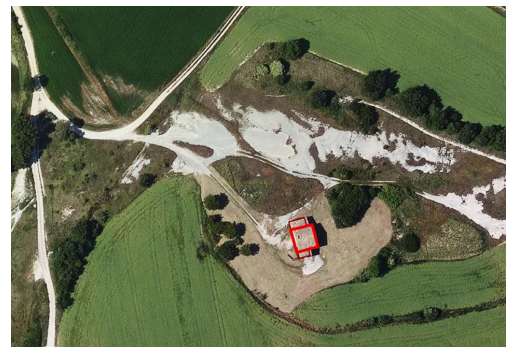
Es conserva molt bé. S'han fet reformes i s'han arrebossat les parets a excepció de la façana, que conserva la pedra vista. Conserva tota la estètica original. Hi arriba electricitat i segurament aigua.

Accessibilitat des dels camins públics:

S'hi pot accedir des de diferents punts, però la ruta més curta és prendre el camí que surt de la urbanització el Gurri Xic, passa per Can Pardaler, El Colomer i finalment arriba a la casa.

Identificació dels elements inclosos en el Catàleg

 cos principal  cos annex a preservar



Croquis orientatiu del volum principal edificat

 cos principal

CATÀLEG DE MASIES I CASES RURALS SUSCEPTIBLES DE RECUPERACIÓ O PRESERVACIÓ**JUSTIFICACIÓ DE LES RAONS LEGALS QUE ACONSELLEN LA RECUPERACIÓ I PRESERVACIÓ DE LA MASIA O CASA RURAL**

"Tusell" o "Tosell" és un diminutiu de "tos" (Tondre) i que vol dir "Pelat", perquè s'edificà la masia en una cua-promontori pelat i sense vegetació. El lloc era conegut antigament per Mont-brú, on hi hagué dos masos dels Mont-brú. Fa anys que és una masoveria de Torrellebreta (Les Masies de Taradell, CET).

DETERMINACIONS NORMATIVES**Volumetria Original:**

Es mantindrà la volumetria original.

Usos admesos en el cos principal i en els cossos annexos:

Els usos admesos en el cos principal i en els cossos annexos venen definits en els articles 231 i 232 de les normes urbanístiques

Condicions d'ordenació, edificació, serveis i accés:

Edificació:

VOLUM: Només s'admet la nova edificació en el cas de previ enderroc de l'antiga i sempre condicionada a la reproducció de les característiques tipològiques i cromàtiques de l'antiga masia catalana

AMPLIACIÓ DE VOLUM: S'admet l'ampliació del volum existent fins a un 20%, sempre que no es malmetin els valors arquitectònics, històrics o paisatgístics del conjunt de l'edificació i es justifiqui la necessitat d'ampliació

ESTRUCTURES PORTANTS: mantenir l'estructura de les parets

FORJATS: Es permet la substitució de l'estructura mantenint els nivells

COBERTES: Conservar el tipus de coberta i ràfec

FAÇANES: Mantenir la composició de les façanes

INTERIOR: Es permet la redistribució de parets no portants

Serveis i accessos:

SANEJAMENT: Qualsevol nova utilització garantirà l'existència de sanejament autònom amb el corresponent sistema de depuració.

ENERGIA: Es millorarà el subministrament energètic i les comunicacions. No s'admetran línies aèries. Es recomana l'ús d'energies alternatives i renovables.

ACCESSOS: Si s'escau, caldrà millorar els accessos amb plantació d'arbrat i reforestació de talussos a càrrec del propietari.



CATÀLEG DE MASIES I CASES RURALS SUSCEPTIBLES DE RECUPERACIÓ O PRESERVACIÓ (2007)

	Id: 63	
	Nom: La Valldemunt	
	Municipi: Taradell	
	Nucli o indret: Zona sud-est	
	Adreça postal:	
	UTM X: 441938	
	UTM Y: 4635052	
	Dades cadastral: 1950901W	
	Qualificació sol: clau 23 Protecció edificació rústega	

DESCRIPCIÓ DE LA MASIA O CASA RURAL

Descripció volumètrica i de l'entorn paisatgístic (tipologia i entorn actual):

Casa de planta irregular, formada per dos cossos de planta rectangular amb cobertes a dues aigües. Es troba absolutament reformada, com nova. Un cos té tres plantes, mentre que l'altre és de dues plantes. La construcció és íntegrament de pedra i embigat de fusta. Les finestres tenen llindes de fusta i àmpits de pedra. El portal dóna a migdia i té brancals i llinda de pedra, on hi ha gravat l'any 1800. Al costat de llevant hi trobem un gran porxo i una àmplia terrassa sobre el garatge.

Es troba situada en un punt elevat, amb molta vista i en un entorn agrícola i forestal.

Ús actual i titularitat:

És el primer habitatge dels propietaris. La titularitat és privada.



Estat de conservació de l'immoble o conjunt, serveis i situació de risc:

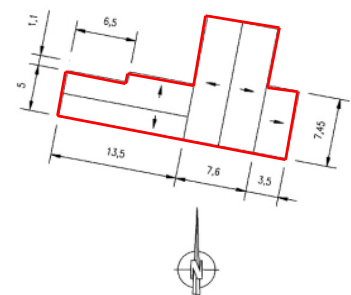
Es va fer una remodelació molt important de la casa fa uns 5 anys. Hi arriben tots els serveis.

Accessibilitat des dels camins públics:

S'hi accedeix des de la urbanització de Goitallops.

Identificació dels elements inclosos en el Catàleg

 cos principal  cos annex a preservar



Croquis orientatiu del volum principal edificat

 cos principal

CATÀLEG DE MASIES I CASES RURALS SUSCEPTIBLES DE RECUPERACIÓ O PRESERVACIÓ**JUSTIFICACIÓ DE LES RAONS LEGALS QUE ACONSELLEN LA RECUPERACIÓ I PRESERVACIÓ DE LA MASIA O CASA RURAL**

"Vall-de-munt" o "d'amunt", o "Vall superior" o de "dalt". Masia que a l'igual que la "Vallmitjana" i la "Valldevall" és del segle XII. Primitivament fou un mas molt important que des del segle XVIII va passar a ésser masoveria de la Vallmitjana, raó per la qual va restar estancada (Les Masies de Taradell, CET).

DETERMINACIONS NORMATIVES**Volumetria Original:**

Es mantindrà la volumetria original.

Usos admesos en el cos principal i en els cossos annexos:

Els usos admesos en el cos principal i en els cossos annexos venen definits en els articles 231 i 232 de les normes urbanístiques

Condicions d'ordenació, edificació, serveis i accés:**Edificació:**

VOLUM: Només s'admet la nova edificació en el cas de previ enderroc de l'antiga i sempre condicionada a la reproducció de les característiques tipològiques i cromàtiques de l'antiga masia catalana.

AMPLIACIÓ DE VOLUM: No s'admet l'ampliació del volum existent.

ESTRUCTURES PORTANTS: mantenir l'estructura de les parets

FORJATS: Es permet la substitució de l'estructura mantenint els nivells

COBERTES: Conservar el tipus de coberta i ràfec

FAÇANES: Mantenir la composició de la façana

INTERIOR: Es permet la redistribució de parets no portants.

Serveis i accessos:

SANEJAMENT: Qualsevol nova utilització garantirà l'existència de sanejament autònom amb el corresponent sistema de depuració.

ENERGIA: Es millorarà el subministrament energètic i les comunicacions. No s'admetran línies aèries. Es recomana l'ús d'energies alternatives i renovables.

ACCESSOS: Si s'escau, caldrà millorar els accessos amb plantació d'arbrat i reforestació de talussos a càrrec del propietari.



CATÀLEG DE MASIES I CASES RURALS SUSCEPTIBLES DE RECUPERACIÓ O PRESERVACIÓ (2007)

	Id: 64	
	Nom: La Valldevall	
	Municipi: Taradell	
	Nucli o indret: Zona sud-est	
	Adreça postal:	
	UTM X: 441485	
	UTM Y: 4635490	
	Dades cadastral: 1555901H	
	Qualificació sol: clau 23 Protecció edificació rústega	

DESCRIPCIÓ DE LA MASIA O CASA RURAL

Descripció volumètrica i de l'entorn paisatgístic (tipologia i entorn actual):

Casa de planta irregular, ampliada fa 34 anys. Construïda amb pedra i algunes parets encara de tàpia, té planta baixa, primer i segon pis, amb teulada de dos vessants. Les parets estan arrebossades. Hi ha granges de porcs aïllades pels voltants de la casa, moltes buides, i també tenen unes quantes ovelles.

Ús actual i titularitat:

És la vivenda habitual dels propietaris, heretada del pare. La titularitat és privada.



Estat de conservació de l'immoble o conjunt, serveis i situació de risc:

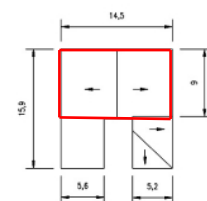
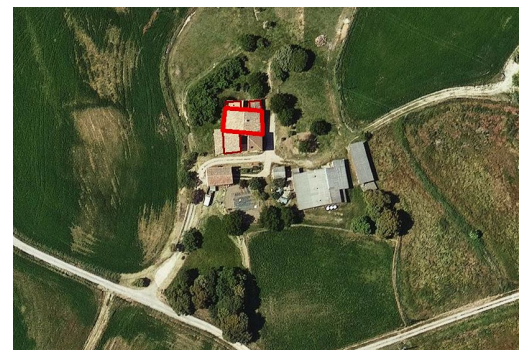
Les parets exteriors es veuen velles i mal conservades. La nova ampliació amb la totxana vista no encaixa en el conjunt antic. Tenen pou propi d'on extreuen la major part de l'aigua.

Accessibilitat des dels camins públics:

S'hi accedeix per una pista de terra que es pren a l'est del nucli urbà.

Identificació dels elements inclosos en el Catàleg

 cos principal  cos annex a preservar



Croquis orientatiu del volum principal edificat

 cos principal

CATÀLEG DE MASIES I CASES RURALS SUSCEPTIBLES DE RECUPERACIÓ O PRESERVACIÓ**JUSTIFICACIÓ DE LES RAONS LEGALS QUE ACONSELLEN LA RECUPERACIÓ I PRESERVACIÓ DE LA MASIA O CASA RURAL**

Masia documentada des del segle XII. D'aquesta masia en fou propietari en Ramon Pou, que va ésser batlle de Taradell i es va posar el seu nom a un carrer de la vila. Era al peu de l'antic camí ral de Taradell a Viladrau. Els seus hereus surten molt en la documentació local (Les Masies de Taradell, CET).

DETERMINACIONS NORMATIVES**Volumetria Original:**

Es mantindrà la volumetria original.

Usos admesos en el cos principal i en els cossos annexos:

Els usos admesos en el cos principal i en els cossos annexos venen definits en els articles 231 i 232 de les normes urbanístiques

Condicions d'ordenació, edificació, serveis i accés:

Edificació:

VOLUM: Només s'admet la nova edificació en el cas de previ enderroc de l'antiga i sempre condicionada a la reproducció de les característiques tipològiques i cromàtiques de l'antiga masia catalana

AMPLIACIÓ DE VOLUM: S'admet l'ampliació del volum existent fins a un 20%, sempre que no es malmetin els valors arquitectònics, històrics o paisatgístics del conjunt de l'edificació i es justifiqui la necessitat d'ampliació

ESTRUCTURES PORTANTS: mantenir l'estructura de les parets

FORJATS: Es permet la substitució de l'estructura mantenint els nivells

COBERTES: Conservar el tipus de coberta i ràfec

FAÇANES: Es permet modificar la composició de les façanes

INTERIOR: Es permet la redistribució de parets no portants

Serveis i accessos:



SANEJAMENT: Qualsevol nova utilització garantirà l'existència de sanejament autònom amb el corresponent sistema de depuració.

ENERGIA: Es millorarà el subministrament energètic i les comunicacions. No s'admetran línies aèries. Es recomana l'ús d'energies alternatives i renovables.

ACCESSOS: Si s'escau, caldrà millorar els accessos amb plantació d'arbrat i reforestació de talussos a càrrec del propietari.



CATÀLEG DE MASIES I CASES RURALS SUSCEPTIBLES DE RECUPERACIÓ O PRESERVACIÓ (2007)

	Id: 65	
	Nom: La Vallmitjana	
	Municipi: Taradell	
	Nucli o indret: Zona sud-est	
	Adreça postal:	
	UTM X: 441785	
	UTM Y: 4635065	
	Dades cadastral: 1850902P	
	Qualificació sol: clau 23 Protecció edificació rústega	

DESCRIPCIÓ DE LA MASIA O CASA RURAL

Descripció volumètrica i de l'entorn paisatgístic (tipologia i entorn actual):

Mas de grans dimensions amb diversos annexes i una masoveria. El cos principal té forma rectangular amb coberta a dues aigües. Les parets estan arrebossades i pintades de blanc. Compta amb planta baixa, primer i segon pis, tot i que hi ha una torre que fa una planta més. El portal d'entrada dóna a migdia amb brancals i llinda de pedra treballada i amb la data gravada de l'última ampliació l'any 1766.

Destaquen les galeries que hi ha a la cantonada sud-oest i al costat nord.

Pel costat nord hi ha adossat un annex, accessible des del mas principal, on hi havia les estances dels treballadors de la finca i a continuació trobem la masoveria.

Es troba en un entorn agrícola i forestal.

Ús actual i titularitat:

És la residència habitual dels propietaris. La titularitat és privada.



Estat de conservació de l'immoble o conjunt, serveis i situació de risc:

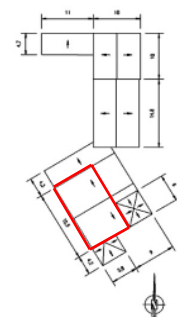
Es conserva en bon estat. Hi arriben tots els serveis i l'aigua municipal.

Accessibilitat des dels camins públics:

S'hi accedeix des de la urbanització de Goitallops.

Identificació dels elements inclosos en el Catàleg

 cos principal  cos annex a preservar



Croquis orientatiu del volum principal edificat

 cos principal

CATÀLEG DE MASIES I CASES RURALS SUSCEPTIBLES DE RECUPERACIÓ O PRESERVACIÓ**JUSTIFICACIÓ DE LES RAONS LEGALS QUE ACONSELLEN LA RECUPERACIÓ I PRESERVACIÓ DE LA MASIA O CASA RURAL**

Masia amb amo i masover, una de les més grans del terme. "L'alou de la Vall" va ésser donat en el segle XII a la Seu de Vic que en fou llarg temps propietària, però el mas "Valle mediana" o mitjana, pagava censos al beneficiat de Santa Creu del Castell de Taradell. Aquesta masia té una antiga torre afegida al mas, feta al segle XVII, època en la qual es va transformar i renovar el conjunt, ampliat amb galeries i annexes. És un dels masos millor cuidats del terme. Els seus hereus conserven l'antic cognom del mas (Les Masies de Taradell, CET).

DETERMINACIONS NORMATIVES**Volumetria Original:**

Es mantindrà la volumetria original.

Usos admesos en el cos principal i en els cossos annexos:

Els usos admesos en el cos principal i en els cossos annexos venen definits en els articles 231 i 232 de les normes urbanístiques

Condicions d'ordenació, edificació, serveis i accés:

Edificació:

VOLUM: Només s'admet la nova edificació en el cas de previ enderroc de l'antiga i sempre condicionada a la reproducció de les característiques tipològiques i cromàtiques de l'antiga masia catalana

AMPLIACIÓ DE VOLUM: S'admet l'ampliació del volum existent fins a un 20%, sempre que no es malmetin els valors arquitectònics, històrics o paisatgístics del conjunt de l'edificació i es justifiqui la necessitat d'ampliació

ESTRUCTURES PORTANTS: mantenir l'estructura de les parets

FORJATS: Es permet la substitució de l'estructura mantenint els nivells

COBERTES: Conservar el tipus de coberta i ràfec

FAÇANES: Mantenir la composició de les façanes

INTERIOR: Es permet la redistribució de parets no portants

Serveis i accessos:

SANEJAMENT: Qualsevol nova utilització garantirà l'existència de sanejament autònom amb el corresponent sistema de depuració.

ENERGIA: Es millorarà el subministrament energètic i les comunicacions. No s'admetran línies aèries. Es recomana l'ús d'energies alternatives i renovables.

ACCESSOS: Si s'escau, caldrà millorar els accessos amb plantació d'arbrat i reforestació de talussos a càrrec del propietari.



CATÀLEG DE MASIES I CASES RURALS SUSCEPTIBLES DE RECUPERACIÓ O PRESERVACIÓ (2007)

	Id: 66	
	Nom: La Verneda	
	Municipi: Taradell	
	Nucli o indret: Zona nord-oest	
	Adreça postal:	
	UTM X: 438865	
	UTM Y: 4637920	
	Dades cadastral: 8879901D	
	Qualificació sol: clau 23 Protecció edificació rústega	

DESCRIPCIÓ DE LA MASIA O CASA RURAL

Descripció volumètrica i de l'entorn paisatgístic (tipologia i entorn actual):

Casa de principis del segle XX i data de 1927, de planta rectangular i estructura basilical, amb coberta de dos vessants. Té planta baixa, primer i segon pis. Les parets són de tàpia. Hi ha dos coberts propers, una granja de conills de bosc adossada i l'entorn és agrícola.

Ús actual i titularitat:

Hi viu el propietari de forma permanent. La granja de conills és d'un altre propietari. La titularitat és privada.



Estat de conservació de l'immoble o conjunt, serveis i situació de risc:

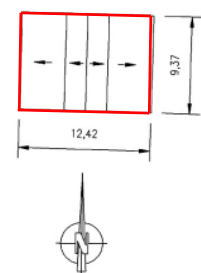
Hi arriba electricitat, telèfon i aigua de la xarxa. Manté l'estètica exterior original.

Accessibilitat des dels camins públics:

S'hi accedeix per una pista que es pren des de la carretera de Malla a Taradell, a l'alçada de la urbanització del Gurri Xic.

Identificació dels elements inclosos en el Catàleg

 cos principal  cos annex a preservar



Croquis orientatiu del volum principal edificat

 cos principal

CATÀLEG DE MASIES I CASES RURALS SUSCEPTIBLES DE RECUPERACIÓ O PRESERVACIÓ**JUSTIFICACIÓ DE LES RAONS LEGALS QUE ACONSELLEN LA RECUPERACIÓ I PRESERVACIÓ DE LA MASIA O CASA RURAL**

A la façana s'hi llegeix Mas Verneda, 1927. El seu nom és un testimoni dels verns que hi ha a la vorera del riu (Les Masies de Taradell, CET).

DETERMINACIONS NORMATIVES**Volumetria Original:**

Es mantindrà la volumetria original.

Usos admesos en el cos principal i en els cossos annexos:

Els usos admesos en el cos principal i en els cossos annexos venen definits en els articles 231 i 232 de les normes urbanístiques

Condicions d'ordenació, edificació, serveis i accés:

Edificació:

VOLUM: Només s'admet la nova edificació en el cas de previ enderroc de l'antiga i sempre condicionada a la reproducció de les característiques tipològiques i cromàtiques de l'antiga masia catalana

AMPLIACIÓ DE VOLUM: S'admet l'ampliació del volum existent fins a un 20%, sempre que no es malmetin els valors arquitectònics, històrics o paisatgístics del conjunt de l'edificació i es justifiqui la necessitat d'ampliació

ESTRUCTURES PORTANTS: mantenir l'estructura de les parets

FORJATS: Es permet la substitució de l'estructura mantenint els nivells

COBERTES: Conservar el tipus de coberta i ràfec

FAÇANES: Mantenir la composició de les façanes

INTERIOR: Es permet la redistribució de parets no portants

Serveis i accessos:

SANEJAMENT: Qualsevol nova utilització garantirà l'existència de sanejament autònom amb el corresponent sistema de depuració.

ENERGIA: Es millorarà el subministrament energètic i les comunicacions. No s'admetran línies aèries. Es recomana l'ús d'energies alternatives i renovables.

ACCESSOS: Si s'escau, caldrà millorar els accessos amb plantació d'arbrat i reforestació de talussos a càrrec del propietari.



CATÀLEG DE MASIES I CASES RURALS SUSCEPTIBLES DE RECUPERACIÓ O PRESERVACIÓ (2007)

	Id: 67	
	Nom: Vilacís de Munt	
	Municipi: Taradell	
	Nucli o indret: Zona sud-est	
	Adreça postal:	
	UTM X: 440285	
	UTM Y: 4634813	
	Dades cadastral: 0348901N	
	Qualificació sol: clau 23 Protecció edificació rústega	

DESCRIPCIÓ DE LA MASIA O CASA RURAL

Descripció volumètrica i de l'entorn paisatgístic (tipologia i entorn actual):

Casal de forma irregular. Està format per diversos cossos de planta rectangular, corresponents a diferents èpoques i amb diferents materials de construcció. El cos més gran té la coberta a dues aigües i compta amb planta baixa, primer i segon pis. Moltes obertures estan acabades amb llindes i brancals de pedra picada.

Actualment s'ha construït una casa aïllada, sobre l'antic cobert de la maquinària, que s'usarà com a casa rural. Aquesta construcció acaba tancant un pati. Al costat nord trobem diversos coberts adossats, les antigues corts que ara s'han condicionat i arrendat. A ponent de la casa trobem uns coberts aïllats amb coberta de fibrociment. La casa té dos elements singulars: a l'interior té un petit oratori i a una cantonada del pati conserva un pou amb un bonic arc de pedra picada.

Es troba en un entorn agrícola.

Ús actual i titularitat:

A la casa hi viuen dues famílies. La titularitat és privada.


Estat de conservació de l'immoble o conjunt, serveis i situació de risc:

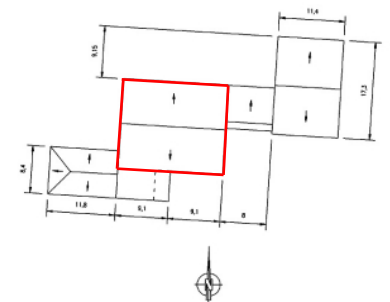
Es conserva en bon estat. Hi arriben els serveis i l'aigua municipal.

Accessibilitat des dels camins públics:

Es troba molt a prop de la carretera de Taradell a Balenyà.

Identificació dels elements inclosos en el Catàleg

 cos principal  cos annex a preservar



Croquis orientatiu del volum principal edificat

 cos principal

CATÀLEG DE MASIES I CASES RURALS SUSCEPTIBLES DE RECUPERACIÓ O PRESERVACIÓ**JUSTIFICACIÓ DE LES RAONS LEGALS QUE ACONSELLEN LA RECUPERACIÓ I PRESERVACIÓ DE LA MASIA O CASA RURAL**

Masia molt antiga, ja es troba citada documentalment des de l'any 915 amb el nom de "Vilacici". A la llinda principal del portal d'entrada de la masia s'hi pot llegir la següent inscripció en llatí: "18 Mai 1672 - Jacobus Vilacis", i en altres indrets hi ha noms i dates d'altres hereus que han ampliat el casal en els dos darrers segles. És un gran edifici allargat amb barri, annexos, galeria i artístic pou. Es troba envoltat d'alzines i roures centenaris. És solar de molts capellans, en especial de Mn. Joan Vilacis, tan vinculat a la vida cultural recent de Taradell (Les Masies de Taradell, CET).

DETERMINACIONS NORMATIVES**Volumetria Original:**

Es mantindrà la volumetria original.

Usos admesos en el cos principal i en els cossos annexos:

Els usos admesos en el cos principal i en els cossos annexos venen definits en els articles 231 i 232 de les normes urbanístiques

Condicions d'ordenació, edificació, serveis i accés:

Edificació:

VOLUM: Només s'admet la nova edificació en el cas de previ enderroc de l'antiga i sempre condicionada a la reproducció de les característiques tipològiques i cromàtiques de l'antiga masia catalana

AMPLIACIÓ DE VOLUM: S'admet l'ampliació del volum existent fins a un 20%, sempre que no es malmetin els valors arquitectònics, històrics o paisatgístics del conjunt de l'edificació i es justifiqui la necessitat d'ampliació

ESTRUCTURES PORTANTS: mantenir l'estructura de les parets

FORJATS: Es permet la substitució de l'estructura mantenint els nivells

COBERTES: Conservar el tipus de coberta i ràfec

FAÇANES: Mantenir la composició de les façanes

INTERIOR: Es permet la redistribució de parets no portants

Serveis i accessos:



SANEJAMENT: Qualsevol nova utilització garantirà l'existència de sanejament autònom amb el corresponent sistema de depuració.

ENERGIA: Es millorarà el subministrament energètic i les comunicacions. No s'admetran línies aèries. Es recomana l'ús d'energies alternatives i renovables.

ACCESSOS: Si s'escau, caldrà millorar els accessos amb plantació d'arbrat i reforestació de talussos a càrrec del propietari.



CATÀLEG DE MASIES I CASES RURALS SUSCEPTIBLES DE RECUPERACIÓ O PRESERVACIÓ (2007)

	Id: 68	
	Nom: Can Vilacís del Camí	
	Municipi: Taradell	
	Nucli o indret: Zona sud-oest	
	Adreça postal:	
	UTM X: 438577	
	UTM Y: 4635932	
	Dades cadastral: 8659901Y	
	Qualificació sol: clau 23 Protecció edificació rústega	

DESCRIPCIÓ DE LA MASIA O CASA RURAL

Descripció volumètrica i de l'entorn paisatgístic (tipologia i entorn actual):

Casa datada del 1908, de planta rectangular, amb teulada de dos vessants. Feta de pedra, arrebossada exteriorment, té planta baixa i primer pis. Els brancals, llindes i àmpits de les finestres són de pedra picada. Al portal d'entrada només els brancals són de pedra, la llinda és de fusta. Hi ha coberts i corts annexes.

Ús actual i titularitat:

Hi viuen llogaters aproximadament fa 7 anys, de forma permanent. Tenen bestiar per autoconsum. La titularitat és privada.


Estat de conservació de l'immoble o conjunt, serveis i situació de risc:

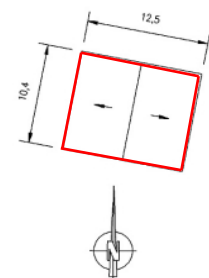
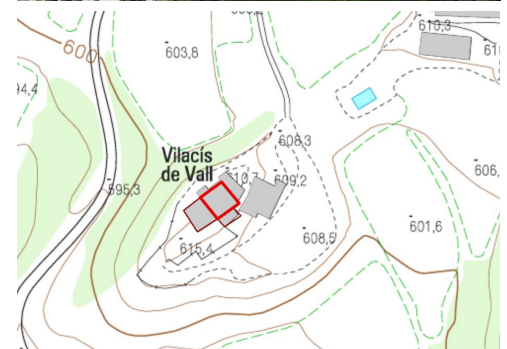
La casa va estar 8 anys deshabitada i s'hi van fer obres de condicionament. L'esclafit de 2003 va fer caure una paret, la teulada i va afectar coberts i quadres. Es conserva l'estètica de la façana i tenen electricitat, aigua de la xarxa i telèfon.

Accessibilitat des dels camins públics:

S'hi accedeix prenent el camí que surt al sud de la urbanització del Gurri Xic.

Identificació dels elements inclosos en el Catàleg

 cos principal  cos annex a preservar



Croquis orientatiu del volum principal edificat

 cos principal

CATÀLEG DE MASIES I CASES RURALS SUSCEPTIBLES DE RECUPERACIÓ O PRESERVACIÓ**JUSTIFICACIÓ DE LES RAONS LEGALS QUE ACONSELLEN LA RECUPERACIÓ I PRESERVACIÓ DE LA MASIA O CASA RURAL**

Sembla que el nom de "Vilacís" ve d'un fadrister de "Vilacís d'Avall" que seria el que aixecaria el mas. El nom de "camí" li fou donat perquè tocant les seves mateixes parets hi passava el camí ral que anava a Barcelona. És una masia del segle XVIII, peticona, però típica de l'inici d'expansió de la pagesia osonenca (Les Masies de Taradell, CET).

DETERMINACIONS NORMATIVES**Volumetria Original:**

Es mantindrà la volumetria original.

Usos admesos en el cos principal i en els cossos annexos:

Els usos admesos en el cos principal i en els cossos annexos venen definits en els articles 231 i 232 de les normes urbanístiques

Condicions d'ordenació, edificació, serveis i accés:

Edificació:

VOLUM: Només s'admet la nova edificació en el cas de previ enderroc de l'antiga i sempre condicionada a la reproducció de les característiques tipològiques i cromàtiques de l'antiga masia catalana

AMPLIACIÓ DE VOLUM: S'admet l'ampliació del volum existent fins a un 20%, sempre que no es malmetin els valors arquitectònics, històrics o paisatgístics del conjunt de l'edificació i es justifiqui la necessitat d'ampliació

ESTRUCTURES PORTANTS: mantenir l'estructura de les parets

FORJATS: Es permet la substitució de l'estructura mantenint els nivells

COBERTES: Conservar el tipus de coberta i ràfec

FAÇANES: Mantenir la composició de les façanes

INTERIOR: Es permet la redistribució de parets no portants

Serveis i accessos:

SANEJAMENT: Qualsevol nova utilització garantirà l'existència de sanejament autònom amb el corresponent sistema de depuració.

ENERGIA: Es millorarà el subministrament energètic i les comunicacions. No s'admetran línies aèries. Es recomana l'ús d'energies alternatives i renovables.

ACCESSOS: Si s'escau, caldrà millorar els accessos amb plantació d'arbrat i reforestació de talussos a càrrec del propietari.



CATÀLEG DE MASIES I CASES RURALS SUSCEPTIBLES DE RECUPERACIÓ O PRESERVACIÓ (2007)

	Id: 69	
	Nom: Vilasís de Vall	
	Municipi: Taradell	
	Nucli o indret: Zona sud-est	
	Adreça postal:	
	UTM X: 440095	
	UTM Y: 4634689	
	Dades cadastral: 0147901M	
	Qualificació sol: clau 23 Protecció edificació rústega	

DESCRIPCIÓ DE LA MASIA O CASA RURAL

Descripció volumètrica i de l'entorn paisatgístic (tipologia i entorn actual):

Casa de grans dimensions amb planta rectangular. S'estan fent obres molt importants de reforma. La coberta és de dos vessants amb una barbacana molt treballada amb teula i cairons ceràmics. És una construcció íntegrament de pedra. La casa compta amb planta baixa i primer pis. Les finestres estan acabades amb brancals i llindes de pedra picada, algunes molt treballades. Tot i això, n'hi ha que no són originals de la casa i són noves. Destaca el finestral rematat en una arcada que dona a ponent. També és singular el gran porxo del costat de migdia. El portal és adovellat i a la dovella central hi ha gravat l'any 1726. A llevant hi ha adossada una masoveria que s'encaixa cap a l'interior de la masia. Al costat nord hi ha adossat un pou i una cisterna de gran capacitat. Trobem diversos coberts de totxo i totxana amb coberta de fibrociment al costat de llevant, que es troben abandonats. La masia s'enclava sobre un turonet amb molta vista.

Ús actual i titularitat:

Actualment s'està rehabilitant. És de titularitat privada.



Estat de conservació de l'immoble o conjunt, serveis i situació de risc:

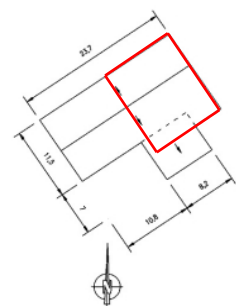
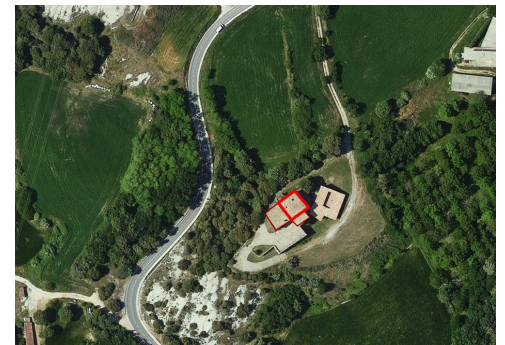
Es troba en obres de molta importància.

Accessibilitat des dels camins públics:

S'hi accedeix des de la carretera de Taradell a Balenyà. El trencant es troba a l'esquerra anant en direcció a Balenyà, poc abans d'arribar al límit del terme municipal.

Identificació dels elements inclosos en el Catàleg

 cos principal  cos annex a preservar



Croquis orientatiu del volum principal edificat

 cos principal

CATÀLEG DE MASIES I CASES RURALS SUSCEPTIBLES DE RECUPERACIÓ O PRESERVACIÓ**JUSTIFICACIÓ DE LES RAONS LEGALS QUE ACONSELLEN LA RECUPERACIÓ I PRESERVACIÓ DE LA MASIA O CASA RURAL**

Masia que es va construir ja abans del segle XIV per un fadristern de Vilacís de Munt, antigament se la coneixia amb el nom de "Vilasís Jussà", paraula que indica un lloc més baix, però passats una bona sèrie d'anys es canvià el nom per l'actual. Bellament situada en un turonet, és una bonica miranda de bona part del terme. Fou adquirida fa una generació per la família Oliver, els antics amos passaren a viure al poble. Vilacís d'amunt escrivia el cognom amb "c" i d'avall amb "s" (Les Masies de Taradell).

DETERMINACIONS NORMATIVES**Volumetria Original:**

Es mantindrà la volumetria original.

Usos admesos en el cos principal i en els cossos annexos:

Els usos admesos en el cos principal i en els cossos annexos venen definits en els articles 231 i 232 de les normes urbanístiques

Condicions d'ordenació, edificació, serveis i accés:

Edificació:

VOLUM: Només s'admet la nova edificació en el cas de previ enderroc de l'antiga i sempre condicionada a la reproducció de les característiques tipològiques i cromàtiques de l'antiga masia catalana

AMPLIACIÓ DE VOLUM: S'admet l'ampliació del volum existent fins a un 20%, sempre que no es malmetin els valors arquitectònics, històrics o paisatgístics del conjunt de l'edificació i es justifiqui la necessitat d'ampliació

ESTRUCTURES PORTANTS: mantenir l'estructura de les parets

FORJATS: Es permet la substitució de l'estructura mantenint els nivells

COBERTES: Conservar el tipus de coberta i ràfec

FAÇANES: Mantenir la composició de les façanes

INTERIOR: Es permet la redistribució de parets no portants

Serveis i accessos:

SANEJAMENT: Qualsevol nova utilització garantirà l'existència de sanejament autònom amb el corresponent sistema de depuració.

ENERGIA: Es millorarà el subministrament energètic i les comunicacions. No s'admetran línies aèries. Es recomana l'ús d'energies alternatives i renovables.

ACCESSOS: Si s'escau, caldrà millorar els accessos amb plantació d'arbrat i reforestació de talussos a càrrec del propietari.



CATÀLEG DE MASIES I CASES RURALS SUSCEPTIBLES DE RECUPERACIÓ O PRESERVACIÓ (2007)

	Id: 70	
	Nom: Les Vinyes de Taradell	
	Municipi: Taradell	
	Nucli o indret: Zona nord-oest	
	Adreça postal:	
	UTM X: 438252	
	UTM Y: 4637744	
	Dades cadastral: 8277901Y	
	Qualificació sol: clau 23 Protecció edificació rústega	

DESCRIPCIÓ DE LA MASIA O CASA RURAL

Descripció volumètrica i de l'entorn paisatgístic (tipologia i entorn actual):

Casa datada del 1650, segons inscripció a la llinda del portal i de la finestra sobre el portal. És de planta rectangular, amb coberta de dos vessants, feta de pedra i tàpia. Aboca aigües a façana. Té planta baixa i primer pis. Les finestres, petites, tenen llindes, brancals i àmpits de pedra, tot i que algunes llindes són de fusta. Els brancals de pedra del portal d'entrada estan molt gastats. Hi ha coberts abandonats a migdia, de pedra, i algun de més nou de totxana. L'entorn és format per camps de conreu.

Ús actual i titularitat:

Està gairebé en ruïnes, deshabitada fa 4 anys. La titularitat és privada.

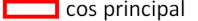

Estat de conservació de l'immoble o conjunt, serveis i situació de risc:

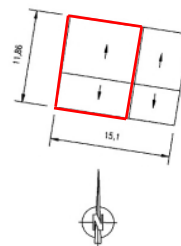
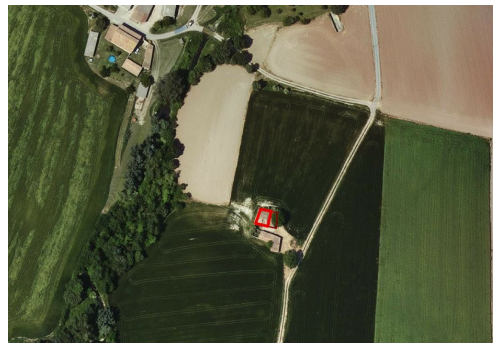
En ruïnes. Hi arriba línia elèctrica i hi ha un pou.

Accessibilitat des dels camins públics:

S'hi accedeix per un camí de terra que es pren des de la carretera de Malla a Taradell, a l'alçada del mas el Conier.

Identificació dels elements inclosos en el Catàleg

 cos principal  cos annex a preservar



Croquis orientatiu del volum principal edificat

 cos principal

CATÀLEG DE MASIES I CASES RURALS SUSCEPTIBLES DE RECUPERACIÓ O PRESERVACIÓ**JUSTIFICACIÓ DE LES RAONS LEGALS QUE ACONSELLEN LA RECUPERACIÓ I PRESERVACIÓ DE LA MASIA O CASA RURAL**

Masia documentada el segle XIII, la qual va pertànyer a la parròquia de Taradell fins el 1878. És un edifici antic, enlletgit per modificacions tardanes (Les Masies de Taradell, CET).

DETERMINACIONS NORMATIVES**Volumetria Original:**

Es mantindrà la volumetria original.

Usos admesos en el cos principal i en els cossos annexos:

Els usos admesos en el cos principal i en els cossos annexos venen definits en els articles 231 i 232 de les normes urbanístiques

Condicions d'ordenació, edificació, serveis i accés:

Edificació:

VOLUM: Només s'admet la nova edificació en el cas de previ enderroc de l'antiga i sempre condicionada a la reproducció de les característiques tipològiques i cromàtiques de l'antiga masia catalana

AMPLIACIÓ DE VOLUM: S'admet l'ampliació del volum existent fins a un 20%, sempre que no es malmetin els valors arquitectònics, històrics o paisatgístics del conjunt de l'edificació i es justifiqui la necessitat d'ampliació

ESTRUCTURES PORTANTS: mantenir l'estructura de les parets

FORJATS: Es permet la substitució de l'estructura mantenint els nivells

COBERTES: Conservar el tipus de coberta i ràfec

FAÇANES: Mantenir la composició de les façanes

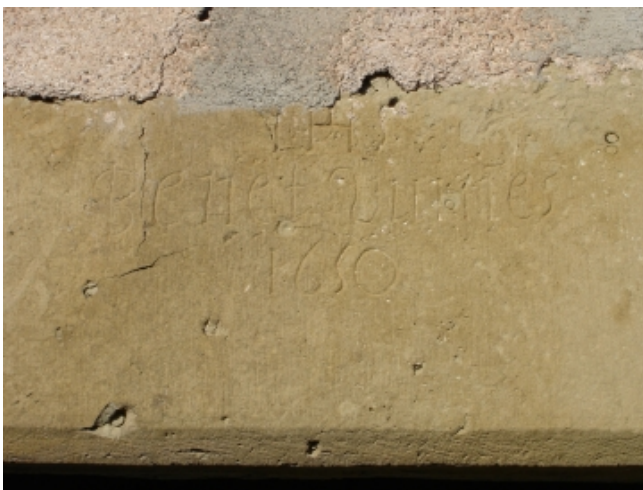
INTERIOR: Es permet la redistribució de parets no portants

Serveis i accessos:

SANEJAMENT: Qualsevol nova utilització garantirà l'existència de sanejament autònom amb el corresponent sistema de depuració.

ENERGIA: Es millorarà el subministrament energètic i les comunicacions. No s'admetran línies aèries. Es recomana l'ús d'energies alternatives i renovables.

ACCESSOS: Si s'escau, caldrà millorar els accessos amb plantació d'arbrat i reforestació de talussos a càrrec del propietari.



CATÀLEG DE MASIES I CASES RURALS SUSCEPTIBLES DE RECUPERACIÓ O PRESERVACIÓ (2007)

	Id: 71	
	Nom: La Casa Nova del Vilar	
	Municipi: Taradell	
	Nucli o indret: Zona sud-est	
	Adreça postal:	
	UTM X: 444395	
	UTM Y: 4634611	
	Dades cadastral: 4446901J	
	Qualificació sol: clau 23 Protecció edificació rústega	

DESCRIPCIÓ DE LA MASIA O CASA RURAL

Descripció volumètrica i de l'entorn paisatgístic (tipologia i entorn actual):

Casa de planta rectangular, amb teulada de dos vessants, construïda amb pedra del país. Té planta baixa, primer pis i golfes. Les finestres tenen brancals, llindes i àmpits de pedra picada vermella. El portal d'entrada, datat de 1790, dóna a migdia i té llinda i brancals de pedra picada vermella. Hi ha un cobert sense teulada al costat de llevant i unes granges al nord i a llevant, a un nivell inferior a la casa. L'entorn és forestal, amb alguns camps i vistes immillorables al Montseny.

Ús actual i titularitat:

Quan s'hagin acabat les reformes es llogarà. La titularitat és privada.


Estat de conservació de l'immoble o conjunt, serveis i situació de risc:

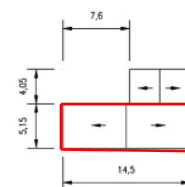
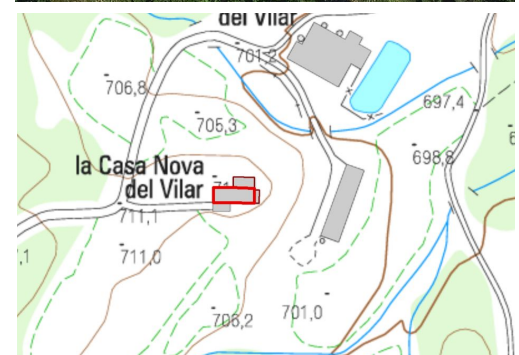
S'està restaurant, principalment la coberta. Així la salvaran d'acabar en ruïnes. Estan ben conservades les parets i la façana.

Accessibilitat des dels camins públics:

S'hi accedeix des de la carretera de Taradell a Viladrau, passat el collet, quan es baixa un tros i es troba el trencant a l'esquerra.

Identificació dels elements inclosos en el Catàleg

 cos principal  cos annex a preservar



Croquis orientatiu del volum principal edificat

 cos principal

CATÀLEG DE MASIES I CASES RURALS SUSCEPTIBLES DE RECUPERACIÓ O PRESERVACIÓ (**JUSTIFICACIÓ DE LES RAONS LEGALS QUE ACONSELLEN LA RECUPERACIÓ I PRESERVACIÓ DE LA MASIA O CASA RURAL**

Masia del segle XVIII. És una típica edificació de masoveria, feta amb pedra del lloc de color rogenc (Les Masies de Taradell, CET).
--

DETERMINACIONS NORMATIVES**Volumetria Original:**

Es mantindrà la volumetria original.

Usos admesos en el cos principal i en els cossos annexos:

Els usos admesos en el cos principal i en els cossos annexos venen definits en els articles 231 i 232 de les normes urbanístiques

Condicions d'ordenació, edificació, serveis i accés:

Edificació:

VOLUM: Només s'admet la nova edificació en el cas de previ enderroc de l'antiga i sempre condicionada a la reproducció de les característiques tipològiques i cromàtiques de l'antiga masia catalana
--

AMPLIACIÓ DE VOLUM: S'admet l'ampliació del volum existent fins a un 20%, sempre que no es malmetin els valors arquitectònics, històrics o paisatgístics del conjunt de l'edificació i es justifiqui la necessitat d'ampliació
--

ESTRUCTURES PORTANTS: mantenir l'estructura de les parets

FORJATS: Es permet la substitució de l'estructura mantenint els nivells

COBERTES: Conservar el tipus de coberta i ràfec

FAÇANES: Mantenir la composició de les façanes
--

INTERIOR: Es permet la redistribució de parets no portants
--

Serveis i accessos:


SANEJAMENT: Qualsevol nova utilització garantirà l'existència de sanejament autònom amb el corresponent sistema de depuració.

ENERGIA: Es millorarà el subministrament energètic i les comunicacions. No s'admetran línies aèries. Es recomana l'ús d'energies alternatives i renovables.

ACCESSOS: Si s'escau, caldrà millorar els accessos amb plantació d'arbrat i reforestació de talussos a càrrec del propietari.



CATÀLEG DE MASIES I CASES RURALS SUSCEPTIBLES DE RECUPERACIÓ O PRESERVACIÓ (2007)

	Id: 72	
	Nom: Can Vilardell	
	Municipi: Taradell	
	Nucli o indret: Zona nord.	
	Adreça postal:	
	UTM X: 440859	
	UTM Y: 4638397	
	Dades cadastral: 0884901C	
	Qualificació sol: clau 23 Protecció edificació rústega	

DESCRIPCIÓ DE LA MASIA O CASA RURAL

Descripció volumètrica i de l'entorn paisatgístic (tipologia i entorn actual):

Casa de planta en forma de "L". Es diferencia un cos principal més antic i un cos allargat més nou, que a l'extrem compta amb una zona porxada. Dos garatges i un mur de pedra tanquen el conjunt formant un pati interior. La coberta de la casa és a dues aigües. Compta amb planta baixa, primer pis i golfes. El cos antic té les finestres acabades amb brancals, llindes i àmpits de pedra picada. En la finestra que es troba sobre el portal hi ha gravat l'any 1796. El portal d'entrada està construït amb brancals i llinda de pedra picada. A l'entorn de la casa es conserva una zona arbrada, principalment de pins pinyers. La propietat està tancada amb tela metàl·lica.

Ús actual i titularitat:

És el primer habitatge dels propietaris. La titularitat és privada.


Estat de conservació de l'immoble o conjunt, serveis i situació de risc:

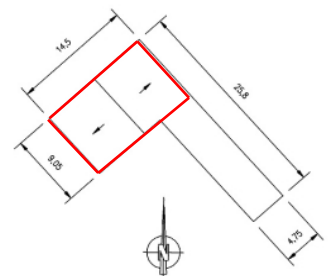
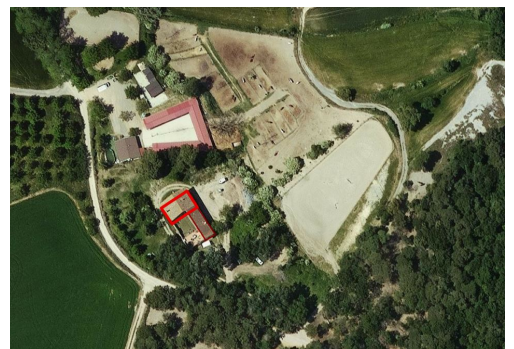
Es conserva en bon estat. L'última reforma és de l'any 1996. S'abasten de l'aigua d'una mina que comparteixen amb quatre cases veïnes.

Accessibilitat des dels camins públics:

S'hi accedeix des de la carretera de Santa Eugènia a Taradell. Poc després de passar el poble de Santa Eugènia trobem un trencant a l'esquerra que porta a diverses masies.

Identificació dels elements inclosos en el Catàleg

 cos principal  cos annex a preservar



Croquis orientatiu del volum principal edificat

 cos principal

CATÀLEG DE MASIES I CASES RURALS SUSCEPTIBLES DE RECUPERACIÓ O PRESERVACIÓ**JUSTIFICACIÓ DE LES RAONS LEGALS QUE ACONSELLEN LA RECUPERACIÓ I PRESERVACIÓ DE LA MASIA O CASA RURAL**

Va estar deshabitada durant uns anys i s'utilitzava com a corral de cabres. Es troba al peu del camí de Llagostera a Santa Eugènia (Les Masies de Taradell).

Actualment s'ha rehabilitat, està habitada permanentment i es conserva en bon estat.

DETERMINACIONS NORMATIVES**Volumetria Original:**

Es mantindrà la volumetria original.

Usos admesos en el cos principal i en els cossos annexos:

Els usos admesos en el cos principal i en els cossos annexos venen definits en els articles 231 i 232 de les normes urbanístiques

Condicions d'ordenació, edificació, serveis i accés:

Edificació:

VOLUM: Només s'admet la nova edificació en el cas de previ enderroc de l'antiga i sempre condicionada a la reproducció de les característiques tipològiques i cromàtiques de l'antiga masia catalana

AMPLIACIÓ DE VOLUM: S'admet l'ampliació del volum existent fins a un 20%, sempre que no es malmetin els valors arquitectònics, històrics o paisatgístics del conjunt de l'edificació i es justifiqui la necessitat d'ampliació

ESTRUCTURES PORTANTS: mantenir l'estructura de les parets

FORJATS: Es permet la substitució de l'estructura mantenint els nivells

COBERTES: Conservar el tipus de coberta i ràfec

FAÇANES: Mantenir la composició de les façanes

INTERIOR: Es permet la redistribució de parets no portants

Serveis i accessos:

SANEJAMENT: Qualsevol nova utilització garantirà l'existència de sanejament autònom amb el corresponent sistema de depuració.

ENERGIA: Es millorarà el subministrament energètic i les comunicacions. No s'admetran línies aèries. Es recomana l'ús d'energies alternatives i renovables.

ACCESSOS: Si s'escau, caldrà millorar els accessos amb plantació d'arbrat i reforestació de talussos a càrrec del propietari.



CATÀLEG DE MASIES I CASES RURALS SUSCEPTIBLES DE RECUPERACIÓ O PRESERVACIÓ (2007)

	Id: 73	
	Nom: Can Vilarrasa	
	Municipi: Taradell	
	Nucli o indret: Zona nord-est	
	Adreça postal:	
	UTM X: 441379	
	UTM Y: 4637198	
	Dades cadastral: -	
	Qualificació sol: clau 23 Protecció edificació rústega	

DESCRIPCIÓ DE LA MASIA O CASA RURAL

Descripció volumètrica i de l'entorn paisatgístic (tipologia i entorn actual):

Casa de planta rectangular amb la teulada de dos vessants. La construcció és feta de pedra, arrebossada i pintada de blanc. Té planta baixa i primer pis. Hi ha un gran porxo al sector sud-oest, al primer pis. Les obertures i el portal compten amb brancals i llindes de pedra picada. Hi ha algun finestral que està acabat amb un arc de pedra.

La casa dels masovers és al costat. L'entorn és format per una plantació de vinyes i jardins molt ben cuidats.

Ús actual i titularitat:

S'utilitza com a segona residència. La titularitat és privada.



Estat de conservació de l'immoble o conjunt, serveis i situació de risc:

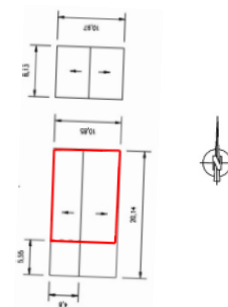
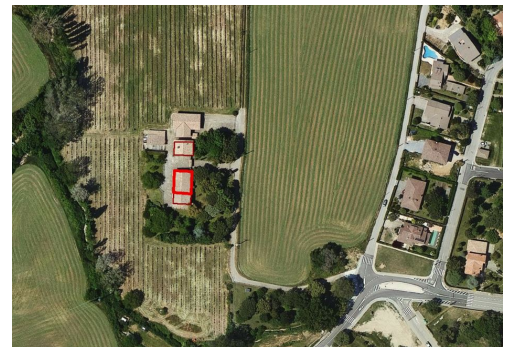
Hi ha un pou a prop i aigua de la xarxa municipal. Hi arriba electricitat i telèfon. La casa es va restaurar entre el 1986 i 1988 i es troba en perfecte estat de conservació.

Accessibilitat des dels camins públics:

S'hi accedeix des de la urbanització de La Roca.

Identificació dels elements inclosos en el Catàleg

 cos principal  cos annex a preservar



Croquis orientatiu del volum principal edificat

 cos principal

CATÀLEG DE MASIES I CASES RURALS SUSCEPTIBLES DE RECUPERACIÓ O PRESERVACIÓ**JUSTIFICACIÓ DE LES RAONS LEGALS QUE ACONSELLEN LA RECUPERACIÓ I PRESERVACIÓ DE LA MASIA O CASA RURAL**

El nom de la casa equival a "vila plana o llisa". A la llinda del portal hi ha gravat: "Ave Maria Puríssima - 1791 JHS". Ha estat restaurada i en el seu entorn s'hi ha plantat una vinya amb ceps de la Borgonya (Les Masies de Taradell, CET).

Aquesta finca és de les poques d'Osona que cultiva vinya i es fa el vi, un vi que ha agafat certa anomenada i es comercialitza com a curiositat en diversos restaurants.

DETERMINACIONS NORMATIVES**Volumetria Original:**

Es mantindrà la volumetria original.

Usos admesos en el cos principal i en els cossos annexos:

Els usos admesos en el cos principal i en els cossos annexos venen definits en els articles 231 i 232 de les normes urbanístiques

Condicions d'ordenació, edificació, serveis i accés:

Edificació:

VOLUM: Només s'admet la nova edificació en el cas de previ enderroc de l'antiga i sempre condicionada a la reproducció de les característiques tipològiques i cromàtiques de l'antiga masia catalana

AMPLIACIÓ DE VOLUM: S'admet l'ampliació del volum existent fins a un 20%, sempre que no es malmetin els valors arquitectònics, històrics o paisatgístics del conjunt de l'edificació i es justifiqui la necessitat d'ampliació

ESTRUCTURES PORTANTS: mantenir l'estructura de les parets

FORJATS: Es permet la substitució de l'estructura mantenint els nivells

COBERTES: Conservar el tipus de coberta i ràfec

FAÇANES: Mantenir la composició de les façanes

INTERIOR: Es permet la redistribució de parets no portants

Serveis i accessos:

SANEJAMENT: Qualsevol nova utilització garantirà l'existència de sanejament autònom amb el corresponent sistema de depuració.

ENERGIA: Es millorarà el subministrament energètic i les comunicacions. No s'admetran línies aèries. Es recomana l'ús d'energies alternatives i renovables.

ACCESSOS: Si s'escau, caldrà millorar els accessos amb plantació d'arbrat i reforestació de talussos a càrrec del propietari.



CATÀLEG DE MASIES I CASES RURALS SUSCEPTIBLES DE RECUPERACIÓ O PRESERVACIÓ (2007)

	Id: 74	
	Nom: El Vivet	
	Municipi: Taradell	
	Nucli o indret: Zona nord-est	
	Adreça postal:	
	UTM X: 440940	
	UTM Y: 4637463	
	Dades cadastral: 0974901J	
	Qualificació sol: clau 23 Protecció edificació rústega	

DESCRIPCIÓ DE LA MASIA O CASA RURAL

Descripció volumètrica i de l'entorn paisatgístic (tipologia i entorn actual):

Casal amb planta irregular format per diversos cossos. S'hi han fet nombroses reformes. Compta amb planta baixa i primer pis. Destaca el portal adovellat al qual s'accedeix a través d'un ampli pati. Es va construir un habitatge en l'antic cobert o pallissa de la mateixa masia, fa uns 40 anys. Hi ha cossos amb les parets arrebossades i altres on s'ha descobert la pedra. S'han fet reparacions a la teulada mantenint l'estètica. Les llindes de finestres i balcons tenen dates gravades de 1802 i 1789, que es refereixen a diferents èpoques de reformes. Hi ha granges aïllades a ponent de la casa, tretes de la masia.

Ús actual i titularitat:

La casa és habitada permanentment i sempre hi ha viscut la mateixa família.

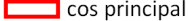
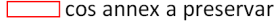
Estat de conservació de l'immoble o conjunt, serveis i situació de risc:

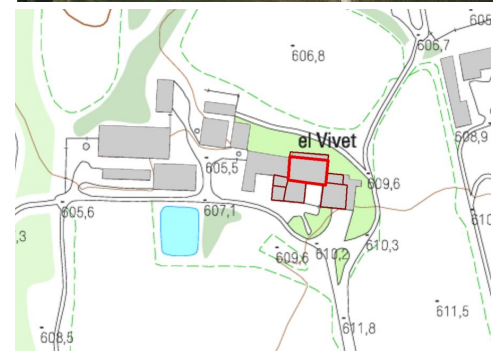
Disposen d'electricitat, telèfon i aigua de la xarxa municipal.

Accessibilitat des dels camins públics:

S'hi accedeix des del polígon industrial el Vivet, que porta el nom de la casa, i que es troba al nord del poble de Taradell.

Identificació dels elements inclosos en el Catàleg

 cos principal  cos annex a preservar



Croquis orientatiu del volum principal edificat

 cos principal

CATÀLEG DE MASIES I CASES RURALS SUSCEPTIBLES DE RECUPERACIÓ O PRESERVACIÓ**JUSTIFICACIÓ DE LES RAONS LEGALS QUE ACONSELLEN LA RECUPERACIÓ I PRESERVACIÓ DE LA MASIA O CASA RURAL**

Masia molt antiga, ja que en el seu arxiu s'hi guarden documents del 1500 i a l'arxiu municipal de Taradell se'n parla des de l'any 1325. Es troben gravats en diferents llindes de la masia les anys 1627-1789, i fins al segle passat els hereus del mas duïen el nom de Vivet. Forma un conjunt d'edificacions entorn d'un cos principal de noble estructura (Les Masies de Taradell, CET).

DETERMINACIONS NORMATIVES**Volumetria Original:**

Es mantindrà la volumetria original.

Usos admesos en el cos principal i en els cossos annexos:

Els usos admesos en el cos principal i en els cossos annexos venen definits en els articles 231 i 232 de les normes urbanístiques

Condicions d'ordenació, edificació, serveis i accés:

Edificació:

VOLUM: Només s'admet la nova edificació en el cas de previ enderroc de l'antiga i sempre condicionada a la reproducció de les característiques tipològiques i cromàtiques de l'antiga masia catalana

AMPLIACIÓ DE VOLUM: S'admet l'ampliació del volum existent fins a un 20%, sempre que no es malmetin els valors arquitectònics, històrics o paisatgístics del conjunt de l'edificació i es justifiqui la necessitat d'ampliació

ESTRUCTURES PORTANTS: mantenir l'estructura de les parets

FORJATS: Es permet la substitució de l'estructura mantenint els nivells

COBERTES: Conservar el tipus de coberta i ràfec

FAÇANES: Mantenir la composició de les façanes

INTERIOR: Es permet la redistribució de parets no portants

Serveis i accessos:

SANEJAMENT: Qualsevol nova utilització garantirà l'existència de sanejament autònom amb el corresponent sistema de depuració.

ENERGIA: Es millorarà el subministrament energètic i les comunicacions. No s'admetran línies aèries. Es recomana l'ús d'energies alternatives i renovables.

ACCESSOS: Si s'escau, caldrà millorar els accessos amb plantació d'arbrat i reforestació de talussos a càrrec del propietari.



CATÀLEG DE MASIES I CASES RURALS SUSCEPTIBLES DE RECUPERACIÓ O PRESERVACIÓ (2007)

	Id: 75	
	Nom: La Casa Nova del Vivet	
	Municipi: Taradell	
	Nucli o indret: Zona nord-est	
	Adreça postal:	
	UTM X: 441253	
	UTM Y: 4637611	
	Dades cadastral: 1276901Q	
	Qualificació sol: clau 23 Protecció edificació rústega	

DESCRIPCIÓ DE LA MASIA O CASA RURAL

Descripció volumètrica i de l'entorn paisatgístic (tipologia i entorn actual):

Casa datada de 1803, segons llinda de pedra del portal. És de planta rectangular, amb coberta de dos vessants, o tres comptant el porxo. Feta de pedra, amb les parets arrebossades i pintades de blanc. Té planta baixa i primer pis i destaca el porxo de ponent. El portal d'entrada dona a llevant i té brancals i llinda de pedra, gairebé coberts d'heura. Hi ha una cabanya de pedra aïllada al sud i l'entorn és format per un jardí de gespa i una roureda al voltant.

Ús actual i titularitat:

És una torre d'estiu i s'utilitza com a segona residència. La titularitat és privada.


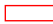
Estat de conservació de l'immoble o conjunt, serveis i situació de risc:

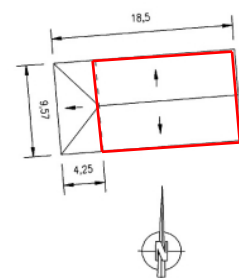
Es conserva en bon estat, excepte els porticons de fusta del costat nord i la coberta del porxo, que té goteres.

Accessibilitat des dels camins públics:

S'hi accedeix passant per darrera el mas Ricart, venint des del polígon del Vivet.

Identificació dels elements inclosos en el Catàleg

 cos principal  cos annex a preservar

**Croquis orientatiu del volum principal edificat**

 cos principal

CATÀLEG DE MASIES I CASES RURALS SUSCEPTIBLES DE RECUPERACIÓ O PRESERVACIÓ**JUSTIFICACIÓ DE LES RAONS LEGALS QUE ACONSELLEN LA RECUPERACIÓ I PRESERVACIÓ DE LA MASIA O CASA RURAL**

Masia de principis del segle XIX. El seu nom ja indica que és o havia estat propietat del mas del Vivet (Les Masies de Taradell, CET).

DETERMINACIONS NORMATIVES**Volumetria Original:**

Es mantindrà la volumetria original.

Usos admesos en el cos principal i en els cossos annexos:

Els usos admesos en el cos principal i en els cossos annexos venen definits en els articles 231 i 232 de les normes urbanístiques

Condicions d'ordenació, edificació, serveis i accés:

Edificació:

VOLUM: Només s'admet la nova edificació en el cas de previ enderroc de l'antiga i sempre condicionada a la reproducció de les característiques tipològiques i cromàtiques de l'antiga masia catalana

AMPLIACIÓ DE VOLUM: S'admet l'ampliació del volum existent fins a un 20%, sempre que no es malmetin els valors arquitectònics, històrics o paisatgístics del conjunt de l'edificació i es justifiqui la necessitat d'ampliació

ESTRUCTURES PORTANTS: mantenir l'estructura de les parets

FORJATS: Es permet la substitució de l'estructura mantenint els nivells

COBERTES: Conservar el tipus de coberta i ràfec

FAÇANES: Mantenir la composició de les façanes

INTERIOR: Es permet la redistribució de parets no portants

Serveis i accessos:

SANEJAMENT: Qualsevol nova utilització garantirà l'existència de sanejament autònom amb el corresponent sistema de depuració.

ENERGIA: Es millorarà el subministrament energètic i les comunicacions. No s'admetran línies aèries. Es recomana l'ús d'energies alternatives i renovables.

ACCESSOS: Si s'escau, caldrà millorar els accessos amb plantació d'arbrat i reforestació de talussos a càrrec del propietari.

