

PROJECTE DE
MILLORA DELS
VESTUARIS
DEL CAMP DE
FUTBOL MUNICIPAL

Alcalde

Lluís Verdaguier Vivet Signatura

Tèctic

Miquel Sellés i Oliva Signatura

Situació

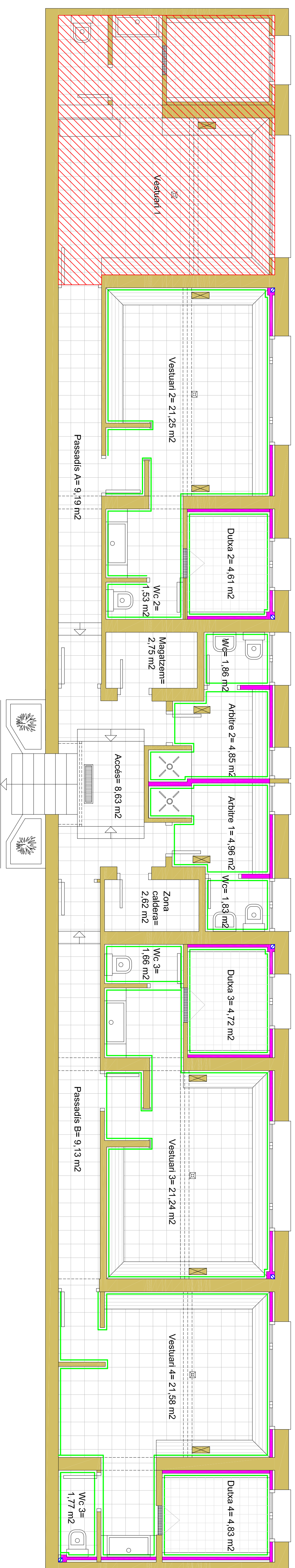
Camp de Futbol Municipal
Carrer Sant Jordi núm.9
Taradell (Barcelona)

Data Escala N°plànol

Gener 2010 1/50 3






Plànol

Planta proposta
distribució i revestiments



QUADRE DE SUPERFÍCIES ÚTILS:

Vestuari 2=	21,25 m2	Arbitre 1=	4,96 m2
Dutxa 2=	4,61 m2	Wc arbitre 1=	1,83 m2
Wc 2=	1,53 m2	Subtotal arbitre 1=	6,79 m2
Subtotal vestuari 2=	27,39 m2		
Vestuari 3=	21,24 m2	Arbitre 2=	4,85 m2
Dutxa 3=	4,72 m2	Wc arbitre 2=	1,86 m2
Wc 3=	1,66 m2	Subtotal= arbitre 2=	6,71 m2
Subtotal vestuari 3=	27,62 m2		
Vestuari 4=	21,58 m2	Passadís A=	9,19 m2
Dutxa 4=	4,83 m2	Passadís B=	9,13 m2
Wc 4=	1,77 m2	Accés=	8,63 m2
Subtotal vestuari 4=	28,18 m2	Magatzem=	2,75 m2
		Zona caldera=	2,62 m2
		TOTAL Sup.útil=	129,01 m2
		Sup. Construïda planta=	204,95 m2

-  Envans de nova formació
-  Zona ja remodelada
-  Nou Paviment en zona dutxa de gres de 20x20 classe 3
-  Nou Paviment en zona vestuaris i passadissos gres 33x33 classe 2
-  Per emrajolar amb rajola 20x20 blanca mate i rejuntat Epoxi

